



Diário Oficial do EXECUTIVO

Prefeitura Municipal de Vera Cruz - BA

Quarta-feira • 03 de novembro de 2021 • Ano V • Edição Nº 4370



QR CODE

SUMÁRIO

GABINETE DO PREFEITO	2
ATOS OFICIAIS	2
LEI (Nº 1038/2021)	2
LEI (Nº 1039/2021)	60
SECRETARIA MUNICIPAL DE EDUCAÇÃO - SME	85
LICITAÇÕES E CONTRATOS	85
AVISO DE LICITAÇÃO (SRP) (PREGÃO ELETRÔNICO Nº 077/2021)	85

NOTA: As matérias que possuem um asterisco (*) em sua descrição, indicam REPUBLICAÇÃO.

CONFIABILIDADE

PONTUALIDADE

CREDIBILIDADE



**IMPrensa
OFICIAL**
MAIS TRANSPARÊNCIA PARA TODOS



GESTOR: MARCUS VINICIUS MARQUES GIL

<http://pmveracruzba.imprensaoficial.org/>

ÓRGÃO/SETOR: GABINETE DO PREFEITO

CATEGORIA: ATOS OFICIAIS

LEI (Nº 1038/2021)



Estado da Bahia
PREFEITURA MUNICIPAL DE VERA CRUZ



Lei nº 1038 de 03 de Novembro de 2021.

Dispõe sobre o Plano Plurianual PPA do Município de Vera Cruz para o quadriênio 2022 - 2025.

O **Prefeito Municipal de Vera Cruz**, Estado da Bahia, no uso de suas atribuições legais e constitucionais, faz saber que a Câmara Municipal aprovou e eu sanciono A SEGUINTE LEI:

CAPÍTULO I

DO PLANEJAMENTO GOVERNAMENTAL E DO PLANO PLURIANUAL

Art. 1º - Fica instituído o Plano Plurianual - PPA do Município de Vera Cruz, para o quadriênio 2022-2025, estabelecendo de forma regionalizada, conforme o disposto no art. 165, I, §1º da Constituição Federal de 1988, diretrizes, objetivos e metas com a finalidade de viabilizar a implementação e a gestão das políticas públicas, convergir à ação governamental, orientar a definição de prioridades e ampliar as condições para o desenvolvimento sustentável.

Art. 2º - PPA 2022-2025 é instrumento de planejamento governamental que define diretrizes, objetivos e metas da administração pública municipal para as despesas de capital e outras delas decorrentes e para as relativas aos programas de duração continuada, com o propósito de viabilizar a implementação e a gestão das políticas públicas.

Art. 3º- O PPA 2022-2025 tem como princípios norteadores:

- I - O desenvolvimento sustentável orientado pela inclusão social;
- II - A melhoria contínua da qualidade dos serviços públicos;
- III - A garantia dos direitos humanos com redução das desigualdades sociais, regionais, étnico-raciais, geracionais e de gênero;
- IV - O estímulo e a valorização da educação, ciência, tecnologia e inovação e competitividade;
- V - A participação social como direito do cidadão;
- VI- A valorização e o respeito à diversidade cultural;
- VII - O aperfeiçoamento da gestão pública com foco no cidadão, na eficiência do gasto público, na transparência e no enfrentamento à corrupção; e
- VIII - A garantia do equilíbrio das contas públicas.



Estado da Bahia
PREFEITURA MUNICIPAL DE VERA CRUZ



CAPÍTULO II

DA ESTRUTURA E ORGANIZAÇÃO DO PLANO

Art. 4º - O Plano Plurianual 2022-2025 alicerçado no fortalecimento da função de planejamento governamental, pelo maior diálogo com a Dimensão Estratégica e estruturação na Dimensão Tática, está organizado em Eixos Estratégicos e respectivas áreas Temáticas, em que as políticas públicas estão expressas por meio de Programa, composto por Objetivo, Indicadores, Recursos do Programa, Metas e Compromissos.

I - Programa Temático: organizado por recortes selecionados de políticas públicas, expressa e orienta a ação governamental para a entrega de bens e serviços à sociedade; e

II - Programa de Gestão, Manutenção e Serviços ao Estado: expressa e orienta as ações destinadas ao apoio, à gestão e à manutenção da atuação governamental.

Parágrafo único. Não integram o PPA 2022-2025 os programas destinados exclusivamente a operações especiais.

Art. 5º - O Programa Temático é composto pelos seguintes elementos constituintes:

I - Objetivo, que expressa as escolhas de políticas públicas para o alcance dos resultados almejados pela intervenção governamental e tem como atributos:

- a) Órgão Responsável: órgão cujas atribuições mais contribuem para a implementação do Objetivo ou da Meta;
- b) Meta: medida do alcance do Objetivo, podendo ser de natureza quantitativa ou qualitativa; e
- c) Iniciativa: declaração dos meios e mecanismos de gestão que viabilizam os Objetivos e suas Metas, explicitando a lógica da intervenção.

II - Indicador, que é uma referência que permite identificar e aferir, periodicamente, aspectos relacionados a um Programa, auxiliando a avaliação dos seus resultados.

III - Valor Global do Programa, que é a estimativa dos recursos orçamentários previstos para a consecução dos Objetivos, sendo os orçamentários segregados nas esferas Fiscal e da Seguridade Social e na esfera de Investimento, com as respectivas categorias econômicas.

Art. 6º - Integra o Plano Plurianual o seu Anexo, contendo o detalhamento dos Programas de Governo, por Eixo Estratégicos e Área Temática, os Quadros Demonstrativos Financeiros e Informações Complementares.



Estado da Bahia
PREFEITURA MUNICIPAL DE VERA CRUZ



CAPÍTULO III

DA INTEGRAÇÃO COM AS LEIS ORÇAMENTÁRIAS ANUAIS

Art. 7º - Os Programas do PPA serão observados nas leis de diretrizes orçamentárias, nas leis orçamentárias anuais e nos créditos adicionais que as modifiquem.

Art. 8º - O investimento plurianual, para o período 2022 - 2025, está contemplado por meio dos compromissos ou Iniciativas e respectivas ações orçamentárias vinculadas e compõe o montante dos Recursos do Programa.

Parágrafo único - A Lei Orçamentária Anual detalhará o valor dos Programas para o exercício de sua vigência.

Art. 9º A criação de ações no orçamento será orientada:

- I - para o alcance das metas dos Compromissos;
- II - pela viabilização da execução das Entregas ou Iniciativas.

CAPÍTULO IV

DA GESTÃO DO PLANO

Art. 10 - Caberá ao Poder Executivo definir normas, diretrizes e orientações técnicas complementares para a gestão do PPA.

Parágrafo único - O ciclo de gestão das políticas públicas deve ser otimizado, mediante o aperfeiçoamento e a simplificação de processos para ampliar a capacidade de consecução dos objetivos e metas declarados.

Art. 11 - O Poder Executivo promoverá a participação da Sociedade no processo de monitoramento e avaliação dos Programas do Plano Plurianual para o quadriênio 2022-2025.

Art. 12 - A inclusão, exclusão ou alteração de Programas constantes desta Lei serão propostas pelo Poder Executivo por meio de projeto de lei de revisão, sempre que necessário.

§1º - Na hipótese de revisão do Plano Plurianual como etapa preliminar à elaboração do Projeto de Lei Orçamentária, os anexos deste constarão com demonstrativos das alterações resultantes daquela revisão.



Estado da Bahia
PREFEITURA MUNICIPAL DE VERA CRUZ



CAPÍTULO V

DAS DISPOSIÇÕES GERAIS

Art. 13. Para fins de atendimento ao disposto no § 1º do art. 167 da Constituição Federal, o investimento plurianual, para o período de **2022 a 2025**, está incluído no Valor Global dos Programas.

Parágrafo único. A lei orçamentária anual e as leis de créditos adicionais detalharão em seus anexos os investimentos de que trata o caput para o ano de sua vigência.

Art. 14. Fica o Poder Executivo autorizado a promover, por ato próprio, alterações no PPA **2022 a 2025** para:

I - compatibilizar as alterações promovidas pelas leis orçamentárias anuais e pelas leis de crédito adicional, podendo, para tanto:

- a) alterar o Valor Global do Programa;
- b) adequar as vinculações entre ações orçamentárias e objetivos; e
- c) revisar ou atualizar Metas.

II - alterar Metas Qualitativas; e

III - incluir, excluir ou alterar os seguintes atributos:

- a) Indicador;
- b) Órgão Responsável por Objetivo e Meta;
- c) Iniciativa; e
- d) Valor Global do Programa, em razão de alteração de fontes de financiamento com recursos.

Parágrafo único. Quaisquer modificações realizadas com fulcro na autorização prevista no caput deverão ser publicadas em portal eletrônico do governo municipal.

Art. 15 - Esta Lei entra em vigor na data de sua publicação.

Vera Cruz, 03 de Novembro de 2021.

Marcus Vinícius Marques Gil
Prefeito Municipal



Estado da Bahia
PREFEITURA MUNICIPAL DE VERA CRUZ



DIMENSÃO ESTRATÉGICA DO PPA 2022 – 2025

A Dimensão Estratégica do Plano Plurianual traduz as principais linhas estratégicas definidas pelo governo para a implementação de políticas públicas, tendo como horizonte o período de quatro anos.

No PPA 2022-2025, a Dimensão Estratégica é composta pela Visão de Futuro, pela Missão, Valores, Compromissos, Cenário Macroeconômico, pelos Eixos Estratégicos e pelas Diretrizes Estratégicas que orientam a elaboração da estrutura programática, especialmente dos Programas Temáticos, que compõem a Dimensão Tática do PPA ao lado dos Programas de Gestão, Manutenção e Serviços ao Estado.

✓ **Visão de Futuro**

A Visão de Futuro pode ser entendida como a declaração de um desejo coletivo, factível e claro, que orienta o planejamento da ação governamental.

✓ **Missão**

A missão é uma declaração concisa do propósito e das responsabilidades da Gestão perante os seus munícipes.

✓ **Valor**

Conjunto de crenças ou princípios, que definem e facilitam a participação das pessoas no desenvolvimento da **missão, visão e dos próprios valores da sociedade**, pois, norteiam os comportamentos e atitudes, dando o suporte, ao foco da moral e ética da Gestão.



Estado da Bahia
PREFEITURA MUNICIPAL DE VERA CRUZ



EIXOS ESTRATÉGICOS

O PPA 2022-2025 reforça o compromisso pela promoção do desenvolvimento econômico e social, com redução da desigualdade e criação de amplas oportunidades, traduzido em quatro Eixos Estratégicos:

EIXOS ESTRATÉGICOS – PPA 2022 -2025

**I- INCLUSÃO SOCIAL E
AFIRMAÇÃO DE
DIREITOS**

**II-INFRAESTRUTURA E
DESENVOLVIMENTO
ECONÔMICO COM
SUSTENTABILIDADE
AMBIENTAL**

**III- PLANEJAMENTO E
GESTÃO ESTRATÉGICA
COM PARTICIPAÇÃO
SOCIAL**

**IV- AÇÃO LEGISLATIVA E
O CONTROLE DAS
CONTAS PÚBLICAS**

Os Eixos Estratégicos mantêm o foco da ação governamental na melhoria das condições de vida da população que, após anos de crescimento econômico com redução das desigualdades, viu sua renda, assim como suas possibilidades de acesso a bens e serviços, aumentar fortemente.

O caminho para continuar esse processo passa, necessariamente, pela consolidação e aperfeiçoamento de políticas voltadas à melhoria da distribuição de oportunidades e do acesso a bens e serviços públicos de qualidade, especialmente a educação, cujo acesso universal é um caminho para a cidadania e o desenvolvimento.

A provisão eficiente e eficaz de tais bens e serviços, por sua vez, requer o fortalecimento das instituições públicas por ela responsáveis, por meio da participação e do controle social, da transparência e da qualidade na gestão.



Estado da Bahia
PREFEITURA MUNICIPAL DE VERA CRUZ



Os resultados pretendidos requerem também uma economia que cresce impulsionada por investimentos públicos e privados, especialmente em infraestrutura, e pela ampliação de sua produtividade e competitividade em um ambiente em que se mantêm os fundamentos macroeconômicos sólidos bem como sua sustentabilidade.

A construção dos alicerces para avançar na direção apontada pela Visão de Futuro e contextualizada pelos Eixos Estratégicos requer intervenções estruturantes.

A seguir, serão apresentadas as principais linhas de atuação do governo municipal em cada Eixo para o período de vigência do Plano Plurianual.

EIXO ESTRATÉGICO : I - INCLUSÃO SOCIAL E AFIRMAÇÃO DE DIREITOS

Embora a Constituição Brasileira de 1988 garanta que todos são iguais perante a Lei, sem distinção de qualquer natureza, a discriminação, o preconceito e a extrema desigualdade social persistem no país.

Para enfrentar este quadro, as políticas de combate à pobreza e de inclusão social têm sido priorizadas. Trata-se de garantir a satisfação de necessidades básicas, qualidade de vida e desenvolvimento humano para os indivíduos e grupos sociais que se encontram em desvantagem de oportunidades e direitos. Trata-se de assegurar o acesso universal a serviços públicos de qualidade, mas de entender também que as políticas sociais precisam ser orientadas segundo o princípio do tratamento equitativo e que a equidade, por seu turno, depende muitas vezes de ações afirmativas.

A universalidade só será um fato na medida em que o poder público fizer mais para quem mais precisa.

O Eixo I do PPA 2022-2025, **Inclusão social e Afirmação de Direitos**, relaciona os enfoques estratégicos, programas e compromissos que buscam incluir socialmente a população menos favorecida, reduzir as desigualdades, combater todas as formas de preconceito e respeitar as diferenças e diversidades de condições e opções que existem na sociedade.



Estado da Bahia
PREFEITURA MUNICIPAL DE VERA CRUZ



O Eixo é formado pelos seguintes temas: Educação, Cultura, Esporte, Lazer, Saúde e Assistência Social.

EIXO ESTRATÉGICO: II-INFRAESTRUTURA E DESENVOLVIMENTO ECONÔMICO COM SUSTENTABILIDADE AMBIENTAL

O objetivo deste Eixo é, em síntese, assegurar a geração de riquezas com maior equidade social, garantindo todas as condições básicas para o acesso a uma existência digna, gerando oportunidade de crescimento num contexto de desenvolvimento ambientalmente sustentável.

As ações visarão dar o suporte necessário ao desenvolvimento do agronegócio, da agricultura familiar e outras cadeias, disponibilizando infraestrutura e logística para o escoamento da produção, prestando assistência técnica, consolidando a expansão de mercados e estimulando a produção saudável e de qualidade.

Todas as políticas públicas de fomento e regulação, necessárias à criação de um ambiente favorável à multiplicação de investimentos, deverão pressupor, necessariamente, a expansão das redes de educação, transferência tecnológica, pesquisa e inovação, com o fortalecimento do Sistema Municipal em parceria com o Sistema Federal e Estadual, visando subsidiar a Tecnologia e Inovação para tornar factível os planos de desenvolvimento sustentável no Município e a integração das políticas de meio ambiente, com a defesa da biodiversidade e dos recursos hídricos, indispensável para assegurar as condições para o desenvolvimento com sustentabilidade e equilíbrio ambiental.

O caminho imediato para a retomada do crescimento e dos ganhos de produtividade são **os investimentos em infraestrutura**.

Integram este Eixo os seguintes Temas: Agricultura, Pesca, Meio Ambiente, Infraestrutura e Turismo.



Estado da Bahia
PREFEITURA MUNICIPAL DE VERA CRUZ



EIXO ESTRATÉGICO: III - PLANEJAMENTO, GESTÃO DEMOCRÁTICA E PARTICIPATIVA, EFICIENTE E TRANSPARENTE

Este Eixo tem por objetivo a realização dos instrumentos de planejamento governamental, visando a efetividade das políticas públicas, gerando desenvolvimento sustentável e aumento da confiança e da participação social, objetivando melhorar a eficiência e a transparência da gestão fiscal e financeira, bem como o controle do gasto público para prover melhores serviços à população.

Uma visão de desenvolvimento que ultrapassa a noção exclusiva de crescimento econômico, reforçando principalmente seus pilares sociais, demanda o fortalecimento e uma postura ativa e democrática.

É importante que o Município se fortaleça em sua **capacidade operacional** e se torne mais qualificado a desempenhar as funções de **planejamento e gestão**, exercendo o protagonismo na articulação, negociação e coordenação de políticas, fortalecendo os canais de participação social e ações de comunicação.

O efetivo funcionamento do Município somente encontra materialidade a partir da qualificação da gestão pública. Não é possível ao poder público oferecer serviços de qualidade para a sociedade sem que a administração pública esteja dotada de estruturas e processos adequados ao cumprimento das suas funções e ao atendimento da população.

A estratégia do PPA 2022-2025 presume a intensificação dos avanços na gestão pública, seja pelo investimento na simplificação de processos e normas para facilitar o atendimento e o acesso ao cidadão, seja pela modernização de sistemas e recursos para melhorar o funcionamento da administração e a eficácia da atuação do governo.

Para este fim, destacam-se instrumentos como as medidas adotadas pela gestão, introduzindo estruturas qualificadas de monitoramento das ações com foco na identificação prévia de gargalos e ampliando a eficiência nas atividades desempenhadas pela prefeitura.



Estado da Bahia
PREFEITURA MUNICIPAL DE VERA CRUZ



Neste sentido, o fortalecimento dos instrumentos democráticos e participativos de conhecimento e acesso às políticas públicas pelos cidadãos, desde o planejamento até a avaliação, torna-se central.

Integram este Eixo os seguintes Temas: Planejamento, Gestão Fiscal e a Administração Municipal.

As principais diretrizes deste Eixo relacionam-se à melhoria do desempenho da administração tributária e a arrecadação dos tributos municipais, por meio do aperfeiçoamento dos instrumentos e métodos de apoio à gestão fiscal.

Outras diretrizes importantes dizem respeito ao aumento do controle do gasto público e melhoria do desempenho da administração financeira, assim como a promoção de medidas normativas e administrativas objetivando a redução dos gastos e aumento da capacidade de investimentos do Município com recursos próprios.

A proposta qualitativa do Eixo e seus programas tem em seu cunho central também o fortalecimento da gestão estratégica de pessoas através da profissionalização do servidor público, promovendo ações de reconhecimento, capacitação e desenvolvimento de talentos.

EIXO ESTRATÉGICO: IV - AÇÃO LEGISLATIVA E O CONTROLE DAS CONTAS PÚBLICAS

Um dos postulados fundamentais da democracia, em harmonia com a soberania popular e regras claras, estabelecendo limites aos poderes do governo, bem assim o resguardo e a promoção dos direitos fundamentais, é o dever de prestar contas que se incumbe aos governantes, responsabilizando-os pelos atos no exercício do poder.

Conseqüência do regime democrático do governo é o **controle da administração pública pelo Poder Legislativo**, que, na democracia representativa, se coloca como fonte real do poder, uma vez que os seus membros são eleitos como representantes do povo e em nome deles exercem seu múnus, enquanto a **Controladoria Interna** tem como função também



Estado da Bahia
PREFEITURA MUNICIPAL DE VERA CRUZ



fomentar controle das contas públicas por meio de diversos instrumentos legais.

Embora os Controles Externo e Interno estejam em Poderes distintos, seus objetivos convergem, visto que ambos têm como função basilar o **controle da aplicabilidade dos recursos e o cumprimento dos mandamentos legais.**

Assentada neste postulado, a Constituição, na organização dos Poderes, estabelece um conjunto de regras e mecanismos de controles institucionais, por meio dos quais se busca tornar efetivo o dever de prestar contas ou a responsabilização política dos governantes.



Estado da Bahia
PREFEITURA MUNICIPAL DE VERA CRUZ



DIRETRIZES ESTRATÉGICAS

Para a superação dos desafios compreendidos em cada Eixo Estratégico, é proposto um conjunto de Diretrizes que norteiam as principais agendas para os próximos quatro anos, nos quais o PPA 2022-2025 propõe sustentar o processo de desenvolvimento inclusivo no Município por meio da retomada do crescimento econômico e da distribuição dos ganhos de produtividade na sociedade.

O vínculo entre as **Diretrizes** e os **Eixos Estratégicos** não é rígido, podendo uma mesma Diretriz Estratégica colaborar para mais de um Eixo Estratégico.

AS DIRETRIZES SÃO:

- ✓ Promoção da qualidade e ampliação do acesso à educação com equidade, articulando os diferentes níveis, modalidades e sistemas, garantindo condições de permanência e aprendizado valorizando a diversidade;
- ✓ Combate à pobreza e redução das desigualdades, promovendo o acesso aos serviços públicos e ampliando as oportunidades econômicas no campo e na cidade;
- ✓ Garantia de acesso aos serviços de atenção básica e especializada em saúde, com foco na integralidade e qualidade do atendimento e no fortalecimento do Sistema de Saúde;
- ✓ Garantia de acesso com qualidade aos serviços de assistência social;
- ✓ Garantia do direito humano à alimentação adequada e saudável, com promoção da segurança alimentar e nutricional;
- ✓ Fortalecimento da cidadania e dos direitos fundamentais, promovendo a participação social, o acesso à justiça, os direitos da pessoa idosa, dos jovens, da pessoa com deficiência, o respeito à toda população e o enfrentamento a todas as formas de violência;
- ✓ Promoção da igualdade de gênero e étnico-racial e superação do racismo, respeitando a diversidade das relações humanas;



Estado da Bahia
PREFEITURA MUNICIPAL DE VERA CRUZ



- ✓ Promoção do desenvolvimento da agricultura e pesca sustentável, visando a ampliação da produção e da produtividade, com geração de emprego, renda e o acesso da população aos bens e serviços públicos;
- ✓ Promoção do direito à comunicação e à inclusão digital, ampliando o acesso à Internet banda larga e expandindo a oferta de serviços e conteúdos de telecomunicações;
- ✓ Promoção do desenvolvimento urbano integrado e sustentável, ampliando e melhorando as condições de moradia, saneamento, acessibilidade, mobilidade urbana e trânsito, com qualidade ambiental;
- ✓ Redução das desigualdades regionais e intrarregionais e promoção do desenvolvimento territorial sustentável, respeitando as identidades e a diversidade cultural;
- ✓ Promoção do desenvolvimento cultural e artístico e acesso à cultura, com valorização da diversidade e fortalecimento da economia da cultura;
- ✓ Promoção da democratização do acesso ao esporte, da formação esportiva e da preparação de atletas, com foco na elevação da qualidade de vida da população;
- ✓ Promoção da ciência, da tecnologia e da inovação e estímulo ao desenvolvimento produtivo, com ampliação da produtividade, da competitividade e da sustentabilidade da economia;
- ✓ Promoção do desenvolvimento econômico, melhoria do ambiente de negócios e da concorrência, com justiça fiscal e equilíbrio das contas públicas;
- ✓ Fortalecimento das micro e pequenas empresas, dos microempreendedores individuais, promoção do trabalho associado, da cooperação, da autogestão e dos empreendimentos solidários;
- ✓ Fortalecimento da capacidade de gestão, com foco no aumento da qualidade dos serviços prestados ao cidadão, na qualidade do gasto, na transparência, na comunicação e participação social, bem como da prevenção e do combate à corrupção.



Estado da Bahia
PREFEITURA MUNICIPAL DE VERA CRUZ



As Diretrizes Estratégicas expressam o resultado de um processo amplo de discussão entre os diversos órgãos do governo e também com outras instâncias e esferas do poder público, além das contribuições da sociedade.

As Diretrizes Estratégicas orientam a concepção e a implementação da Dimensão Tática do Plano, representada por programas Temáticos do PPA 2022-2025.



Estado da Bahia
PREFEITURA MUNICIPAL DE VERA CRUZ



DIMENSÃO TÁTICA

Define caminhos exequíveis para as transformações da realidade que estão anunciadas nas Diretrizes Estratégicas, considerando as variáveis inerentes à política pública e reforçando a apropriação, pelo PPA, das principais agendas de governo e dos planos setoriais. É expressa nos Programas Temáticos e nos Programas de Gestão, Manutenção e Serviços aos Municípios.



Estado da Bahia
PREFEITURA MUNICIPAL DE VERA CRUZ



ANEXO I – PROGRAMAS PPA 2022-2025

PODER	Executivo
EIXO I	Inclusão Social e Afirmação de Direitos
ÁREA TEMÁTICA	Educação
ÓRGÃO RESPONSÁVEL	Secretaria Municipal de Educação (SME)
NOME DO PROGRAMA	Indivíduo, Sociedade e Conectividade na Educação
VISÃO	Contribuir para a construção da consciência cidadã, em um processo permanente de oferta do ensino e da aprendizagem, garantindo que todas as ações promovam a inclusão e equidade.
MISSÃO	Excelência dos serviços educacionais prestados, transparência e compromisso com a gestão pública democrática e por ações de educação integral humanizada visando à formação cidadã do aluno.
VALORES	Eficiência na oferta e nos resultados dos serviços educacionais, compromisso e transparência na gestão pública democrática e uso correto dos recursos
OBJETIVO DO PROGRAMA	Garantir oferta de ensino público de qualidade e com acesso digital proporcionando aprendizagem com melhor uso da internet no fazer pedagógico.
INVESTIMENTO	R\$ 145.350.000,00
META QUALITATIVA / DIRETRIZ	Assegurar acesso ao uso da internet para obter uma educação com qualidade nessa era digital, porém respeitando a cultura local, a diversidade religiosa e de gênero de cada indivíduo.
META QUALITATIVA / DIRETRIZ	Realização de adequação na rede escolar promovendo a acessibilidade de toda rede.
META QUALITATIVA / DIRETRIZ	Modernizar toda rede de ensino do município.
META QUALITATIVA / DIRETRIZ	Ofertar progressivamente a educação infantil em horário integral, na rede pública municipal;



Estado da Bahia
PREFEITURA MUNICIPAL DE VERA CRUZ



META QUALITATIVA / DIRETRIZ	Garantir a qualidade da alimentação servida para as crianças atendidas na educação infantil da rede municipal através de recursos próprios somados aos do estado e união.		
META QUALITATIVA / DIRETRIZ	Assegurar formação continuada, treinamentos e oficinas para funcionários da rede municipal de educação.		
META QUALITATIVA / DIRETRIZ	Ampliar a cobertura do Ensino Fundamental I e II melhorando o espaço de ensino com reformas dos estabelecimentos, climatização das salas de aula e implementação de novas ações.		
COMPROMISSO TRANSVERSAL	Manutenção nas estradas das escolas rurais.	ÓRGÃO Secretaria de Urbanismo, Controle e Manutenção da Cidade.	
	Valorização profissional em parceria com os sindicatos.	Sindicatos	
	Implantar grêmio estudantil no Ensino de Fundamental II, e, fortalecer os Conselhos Escolares	Secretaria de Esportes e Comitê Municipal do PDDE Interativo	
META FISICA	QUANTIDADE	UNIDADE DE MEDIDA	REGIONALIZAÇÃO
Adequar e ampliar os prédios escolares existentes.	50	%	Unidades Escolares
Construir novos prédios para atender a demanda das comunidades e demais.	3	Und	Unidades Escolares (Gameleira, Tairu e Aratuba)
Reduzir a Evasão e a repetência no âmbito escolar.	75	%	Unidades Escolares
Adquirir equipamentos de informática e internet nas unidades escolares para o fazer pedagógico. (coordenadores, professores e alunos)	6	Und	Unidades Escolares Fundamental II
Construir e Equipar refeitório nas unidades escolares que possuem área.	100	%	Unidades Escolares
Adquirir veículos para frota da Secretaria de Educação	5	Und	SEMED/Município



Estado da Bahia
PREFEITURA MUNICIPAL DE VERA CRUZ



Capacitação dos motoristas (Direção defensiva, primeiros socorros, noção de mecânica	100	%	Motoristas da SEMED
Adquirir por meio de parcerias novos ônibus escolares.	5	Und	Secretaria
Construir auditório nas Escolas.	1	Und	Barra do Gil
Implantar atividades culturais, esportivas e pedagógicas em contra turno	30	%	Unidades Escolares
Ampliar a oferta do Ensino Híbrido para o Fund. II, na perspectiva da Educação Integral	60	%	Unidades Escolares
Promover formação p/ os professores na perspectiva da Educação Integral	100	%	Unidades Escolares
CAEE: Construção de área coberta, construção e adaptação de banheiro com acessibilidade, compra de equipamentos pedagógicos e esportivos	1	Und	Unidades Escolares CAEE
Implantar e adequar, brinquedoteca e babyteca para as creches.	9	Und	Creches do Município (Profª Nice, Vovó Nida, Vovó Nizio, Simone Trigano, Tia Alina, Nova Divineia, Elza Galvão, Manuel Januário e Tio Aurélio)
Informatizar as escolas e garantir que educadores e educandos façam bom uso do equipamento na prática do ensino aprendizagem.	60	%	Unidades de Ensino
Construção de Complexo Esportivo Educacional	1	Und	Atender todo o Município



Estado da Bahia
PREFEITURA MUNICIPAL DE VERA CRUZ



Construir sala de áudio visual nas escolas de Fundamental II	4	Und	Município (Dáulia Angélica, Colégio Municipal de Vera Cruz, Estelita Eusébia, Telma Regis)
Elaborar módulo interdisciplinar por unidade	34	Und	Município
Ampliar cozinhas nas escolas.	5	Und	Município (Turma da Mônica, Tia Alina, Brás Felisberto, Padre Inácio, Guilherme Franco.)
Adequar banheiro para alunos das escolas.	15	Und	Município (Padre Inácio, Argérico Rocha, Ivandite Pires, Joaquim Barreto, Almiro Antunes, Hilton Rodrigues, Ponta Grossa, Gezilda Alves, Tio Aurélio, Tia Alina, Nova Dinéia, Prof. ^a Nice, Simone Trigano, Vovô Nizio e Vovó Nida.)
Manutenção elétrica e hidráulica nas escolas.	100	%	Município/ Unidades Escolares
Adquirir e avaliar móveis e eletroeletrônicos os que já existem e que podem ser consertados para uso nas escolas.	100	%	Município/ Unidades Escolares
Construir quadras poliesportivas nas unidades que possuem áreas e dar manutenção nas existentes.	2	Und	Unidades Escolares
Reforma das unidades escolares.	100	%	Unidades Escolares
Implantação e uso de internet para alunos, professores e coordenadores em atividades pedagógicas.	80	%	Município/ Unidades Escolares/ PDDE Conectividade
Melhorar as Casas dos estudantes	3	Und	Município
Criar parcerias com Pré-vestibulares ONGs que trabalhem na perspectiva de educação no município.	60	%	Município



Estado da Bahia
PREFEITURA MUNICIPAL DE VERA CRUZ



Aumentar a oferta de vagas abrindo novos Espaços de Educação Infantil, Fundamental e EPJAI	50	%	Município
Adquirir equipamentos tecnológicos e esportivos, para suprir as necessidades da escola.	50	%	Município/ Unidades Escolares
Implantação do Grêmio Estudantil	2	Und	Unidades escolares/Comitê Municipal do PDDE Interativo
INICIATIVA	Executar as metas previstas no PME.		
INICIATIVA	Promover o envolvimento da família no âmbito escolar.		
INICIATIVA	Adquirir equipamentos tecnológicos e esportivos, para suprir as necessidades das escolas.		
INICIATIVA	Proporcionar a modernização do ensino e inclusão de tecnologia com vista melhorar o aprendizado.		
INICIATIVA	Promover alternativas para melhorar o transporte escolar.		
INICIATIVA	Aquisição de recursos multifuncionais para o centro de atendimento educacionais especializado.		
INICIATIVA	Elaborar projeto que vise a criação da Carteira Municipal do Estudante.		
INICIATIVA	Manter e ampliar os programas federais no município.		
INICIATIVA	Incluir no cardápio escolar marisco, peixe e farinha.		
INICIATIVA	Propiciar aula de inglês e/ou espanhol gradualmente para os alunos.		
INICIATIVA	Desenvolver projeto para distribuição de material de Higiene pessoal para Adolescente.		
INICIATIVA	Fortalecer o sistema de avaliação da Secretaria Municipal de Educação e sua utilização como ferramenta de gestão tanto na SME quanto na Escola e na sala de aula.		
INICIATIVA	Introduzir sistemas de avaliação da qualidade dos Núcleos.		
INICIATIVA	Discutir a valorização profissional.		
INICIATIVA	Formação de equipes de manutenção preventivas.		
PRIORIDADES DA GESTÃO	CURTO PRAZO 2022	MÉDIO PRAZO -2022 a 2023	LONGO PRAZO -2022 a 2025
	Assegurar acesso ao uso da internet para obter uma educação com qualidade nessa era digital, porém respeitando a cultura	Construir e Equipar refeitório nas unidades escolares que possuem áreas	Construir novos prédios para atender a demanda das comunidades e demais.



Estado da Bahia
PREFEITURA MUNICIPAL DE VERA CRUZ



	local, a diversidade religiosa e de gênero de cada indivíduo.			
	Implantar atividades culturais, esportivas e pedagógicas em contra turno	Implantar e adequar, brinquedoteca e babyteca para as creches.	CAEE: Construção de área coberta, construção e adaptação de banheiro com acessibilidade, compra de equipamentos pedagógicos e esportivos	
INDICADOR	UM. MEDIDA	REFERÊNCIA		ÍNDICE ESPERADO - PPA
		ANO	INDICE	
Matriculas no município	unid	2021	8461	1100
Crianças assistidas nas creches	unid	2021	3620	5000
Reduzir a Evasão e a repetência no âmbito escolar.	%	2019	80,0%	75



Estado da Bahia
PREFEITURA MUNICIPAL DE VERA CRUZ



ANEXO I – PROGRAMAS PPA 2022-2025

PODER	Executivo.
EIXO I	Inclusão social e afirmação de direitos
ÁREA TEMÁTICA	Turismo, Cultura e Esporte.
ÓRGÃO RESPONSÁVEL	Secretaria Municipal de Cultura, Turismo e Esporte (SECULT).
NOME DO PROGRAMA	Inovar para empreender Vera Cruz
VISÃO	Ser um destino que promova a sustentabilidade social, cultural, ambiental e econômica a partir da redescoberta da história do Brasil e das experiências que podem ser vivenciadas no município com o desenvolvimento do turismo de base comunitária e turismo náutico.
MISSÃO	Zelar pelas atividades turísticas no município, executando e fomentando projetos que contribuam para a organização e desenvolvimento sustentável do setor, maximizando a participação da população local como protagonista desse processo, sempre em equilíbrio e consonância com o meio ambiente, as culturas e realidades locais.
VALORES	Transparência, ética, compromisso com o cidadão e com os agentes da cadeia produtiva do Turismo, da Cultura da Economia Criativa e do Esporte. Compromisso com a geração de emprego e renda.
OBJETIVO DO PROGRAMA	Transformar o Turismo autossustentável com ênfase no turismo de base comunitária, Cultura e no esporte.
INVESTIMENTO	R\$13.610.000,00
META QUALITATIVA / DIRETRIZ	Qualificação do Trade Turístico.
META QUALITATIVA / DIRETRIZ	Cria e delimitar o Parque Natural Marinho e Turístico Municipal Recife das Caramuás.
META QUALITATIVA / DIRETRIZ	Promover pesquisas específicas anuais voltadas a cadeia produtiva turística, atrativos e eventos a fim de detalhar com maior precisão o perfil dos visitantes, a demanda real e a demanda potencial; com parceria de um polo universitário



Estado da Bahia
PREFEITURA MUNICIPAL DE VERA CRUZ



META QUALITATIVA / DIRETRIZ	Aprimorar e diversificar a sinalização turística da sede e dos distritos por meio de projeto específico que contemple a totalidade dos atrativos e pontos estratégicos para sinalização.	
META QUALITATIVA / DIRETRIZ	Aumento no marketing do município.	
META QUALITATIVA / DIRETRIZ	Manter o município da categoria "B" do mapa Turístico	
META QUALITATIVA / DIRETRIZ	Criar meios de preservar os conjuntos arquitetônicos históricos.	
META QUALITATIVA / DIRETRIZ	Priorizar o desenvolvimento de segmentos potenciais: turismo náutico, turismo de base comunitária, turismo de aventura, turismo histórico cultural, turismo religioso	
META QUALITATIVA / DIRETRIZ	Engajar os protagonistas do destino, a comunidade, o trade de turismo e os órgãos públicos municipal, estadual e federal para uma atuação estruturada e colaborativa para o Turismo em Vera Cruz.	
META QUALITATIVA / DIRETRIZ	Consolidar a cultura como importante vetor do desenvolvimento sustentável.	
META QUALITATIVA / DIRETRIZ	Consolidar Vera Cruz como local de fomento à cultura.	
COMPROMISSO TRANSVERSAL	Instituir parceria com o MTUR, SETUR, SECULT, Ministério dos Esportes e entidades Privadas	ORGAO EVENTUR - SETUR - SECULT e Ministério dos Esportes
	Integrar a atividade física com ações de saúde da família e em grupos específicos (idosos, diabéticos e outros).	Secretaria Municipal de Saúde
	Intervir junto ao setor de fiscalização do SAFAZ e SUCOM para incentivar os estabelecimentos comerciais ligados direta e indiretamente ao turismo a se adequarem às normas da NRB 9050/2004 – Acessibilidade Universal, por meio de um “Mutirão da Acessibilidade”, oferecendo vantagens fiscais para os estabelecimentos que aderirem ao programa;	SEFAZ/SUCOM
	Cadastrar todos os equipamentos Turísticos no CADASTUR	SUCOM



Estado da Bahia
PREFEITURA MUNICIPAL DE VERA CRUZ



	Aumento da participação de crianças e adolescentes na prática esportiva, incentivando torneios intercolégiais.	Secretaria de Educação	
	Implementação das Contrapartidas Obrigatórias da lei Aldir Blanc nas escolas Municipais	Secretaria de Educação	
META FISICA	QUANTIDADE	UNIDADE DE MEDIDA	REGIONALIZAÇÃO
Adquirir mobiliário.	60	%	Sede da Secretaria
Apoiar Eventos esportivos com ênfase no Náutico	8	Und	Município
Capacitação dos guias de turismo.	100	%	Equipe
Readequação de calendário de eventos da cidade.	1	Und	Município
Criação de Postos de Informações Turísticas na Ilha	2	Und	Mar Grande e Cacha Pregos
Realização de "Fantour"	2	Und	Município
Recadastramento dos artesãos.	60	%	Município
Qualificação dos artesãos.	60	%	Município
Realização de competições esportivas para o município em diversas modalidades.	4	Und	Município
Tombamento e revitalização de monumentos históricos.	30	%	Município
Realização de diversos eventos culturais/gastronômicos, focando numa mudança de público visitante.	30	Und	Município
Implementar Curso de formação de Condutores Turísticos Locais	4	Und	Município
Cria e delimitar o Parque Natural Marinho e Turístico Municipal Recife das Caramuãs.	1	und	Município
Reforma do prédio onde funciona a biblioteca e o Centro Cultural	100	%	Ilhota
Apoio e Fomento as Regatas	20	%	município



Estado da Bahia
PREFEITURA MUNICIPAL DE VERA CRUZ



INICIATIVA	Parceria para realização de cursos (SEBRE, SETUR, etc.). E Contratação de Iniciativa Privada			
INICIATIVA	Incentivo ao esporte amador.			
INICIATIVA	Organizar um Banco de Dados com informações sobre produções artísticas e culturais, produtores e serviços correlatos			
INICIATIVA	Ministrar cursos de qualificação (através de convênios e parcerias) para os artesãos.			
INICIATIVA	Estimular a autonomia financeira dos blocos de carnaval.			
INICIATIVA	Busca de incentivos para o Trade			
INICIATIVA	Fomentar planejamento estratégico para o Turismo em médio prazo			
INICIATIVA	Aumento da participação da população na prática da atividade física, voltada para a saúde e qualidade de vida.			
INICIATIVA	Incentivar e valorizar as manifestações culturais			
INICIATIVA	Intensificar o intercâmbio do Turismo de base Comunitária			
INICIATIVA	Implementar opções de lazer através do esporte com a disponibilização de quadras desportivas, áreas para esportes radicais, campos de futebol, dentre outras.			
INICIATIVA	Criar Planejamento de Marketing Turístico			
	CURTO PRAZO 2022	MÉDIO PRAZO - 2022 a 2023	LONGO PRAZO -2022 a 2025	
PRIORIDADES DA GESTÃO	Cria e delimitar o Parque Natural Marinho e Turístico Municipal Recife das Caramuãs.	Realização de "Fantour"	Recadastrament o dos artesãos.	
	Criação do Inventário Cultural dos Bens materiais e Imateriais	Implementar Curso de formação de Condutores Turísticos Locais	Adquirir mobiliário.	
	Criação de Postos de Informações Turísticas na Ilha	Reforma do prédio onde funciona a biblioteca e o Centro Cultural	Aumento no marketing do município.	
INDICADOR	UM. MEDIDA	REFERÊNCIA		ÍNDICE ESPERADO - PPA
		ANO	INDICE	
Aumentar a procura pelo Turismo de base comunitária	%	2019	50	80%
Cadastro do Patrimônio Imaterial	%	2020	20	80%
Ocupação da rede horteleira	%	2019	60	80%
Mapear as manifestações culturais	Und	2020	80	200



Estado da Bahia
PREFEITURA MUNICIPAL DE VERA CRUZ



ANEXO I – PROGRAMAS PPA 2022-2025

PODER	Executivo.
EIXO I	Inclusão Social e Afirmação de Direitos.
ÁREA TEMÁTICA	Saúde.
ÓRGÃO RESPONSÁVEL	Secretaria Municipal de Saúde (SMS)
NOME DO PROGRAMA	Vera Cruz Saudável
VISÃO	Ser reconhecida pelo cidadão como uma secretaria que promove ações com base na melhoria da qualidade de saúde da população sem distinção.
MISSÃO	Fortalecer a política local da saúde, elevando a qualidade de resolutividade da assistência em todos os níveis, desde a promoção da saúde até a reabilitação fortalecendo as parcerias internacionais, localizando o trabalhador com foco na satisfação do usuário.
VALORES	Transparência nas ações, humanização, empatia, honestidade, respeito, ética e compromisso.
OBJETIVO DO PROGRAMA	Ofertar à população de Vera Cruz acesso a uma saúde de qualidade, humanizada e resolutiva com atenção integral, de forma ampla, equânime e democrática, com a participação popular.
INVESTIMENTO	R\$ 74.860.000,00
META QUALITATIVA / DIRETRIZ	Promover Atenção Integral à Saúde à população de Vera Cruz.
META QUALITATIVA / DIRETRIZ	Fortalecer a atenção básica de saúde.
META QUALITATIVA / DIRETRIZ	Coordenar o cuidado à saúde no município a partir da atenção básica à saúde.
META QUALITATIVA / DIRETRIZ	Garantir a acessibilidade em todas as Unidades da Saúde no município.
META QUALITATIVA / DIRETRIZ	Promover e Proteger a Saúde da população com ações voltadas para o fortalecimento da vigilância à saúde.



Estado da Bahia
PREFEITURA MUNICIPAL DE VERA CRUZ



META QUALITATIVA / DIRETRIZ	Intensificar a organização da rede de saúde através de fichas de referência e contrarreferência.		
META QUALITATIVA / DIRETRIZ	Descentralizar a saúde levando para as demais localidades.		
COMPROMISSOS TRANSVERSAL	Fortalecer o Programa Saúde na Escola	ÓRGÃO Secretaria Municipal de Educação	
	Implementar ações e fortalecer o Programa de Academia Municipal de Saúde	Secretaria Municipal de Promoção Social e Secretaria Municipal de Educação	
META FISICA	QUANTIDADE	UNIDADE DE MEDIDA	REGIONALIZAÇÃO
Ampliar a Cobertura do Programa de Agentes Comunitários de Saúde.	22	%	Município
Implantação do Programa de Atenção Domiciliar ao Idoso - PADI.	1	Und	Município
Ampliar e garantir o acesso da população alvo ao Programa de Atenção Domiciliar.	50	%	Município
Equipar as Unidades de Saúde da Família com kits de primeiros socorros.	50	%	Município
Publicizar as informações sobre promoção em saúde voltadas para as ações da atenção básica.	100	%	Município
Intensificar as ações de planejamento familiar e reprodutivo para mulheres e homens em todas as idades.	80	%	Município
Ampliar e reformar as unidades de saúde.	50	%	Município
Ampliar as equipes das Unidade de Saúde de Apoio com perfil para o Programa de Saúde da Família.	20	%	Município
Fortalecer as ações para realizar o recadastramento de usuário no SUS.	100	%	Município
Melhorar a estrutura física e recursos humanos da Assistência Farmacêutica no âmbito da Atenção Primária.	50	%	Município



Estado da Bahia
PREFEITURA MUNICIPAL DE VERA CRUZ



Ampliar o elenco de fármacos da Relação Municipal de Medicamentos - REMUME de acordo com o perfil epidemiológico.	20	%	Município
Ampliar, qualificar e reorganizar da equipe de saúde mental.	50	%	Município
Construção de uma unidade própria para funcionamento do CAPS.	1	Und	Mar Grande
Fortalecer e qualificar o Conselho Municipal de Saúde	100	%	Município
Construir um Centro de Reabilitação e Fisioterapia e ampliar e qualificar o quadro de profissionais.	1	Und	Município
Modernizar o Núcleo de Informação à Saúde qualificando o tratamento dos dados produzidos pela Rede de Atenção à Saúde do município.	100	%	Município
Implantação de serviço de suporte e desenvolvimento de software para modernização e qualificação das ações de saúde por meio da informatização e integração em rede dos serviços de saúde voltados para a implementação do prontuário eletrônico do cidadão.	1	Und	Município
Ampliar e reestruturar o Laboratório de Análises Clínicas Municipal para saúde Pública.	1	Und	Município
Locação ou aquisição de equipamentos voltados para soluções em apoio diagnóstico e tratamento.	50	%	Município
Ampliar os recursos humanos de especialização médicas, sobretudo os voltados para o tratamento de pacientes pós Covid.	50	%	Município
Manter a cobertura vacinal adequada nos serviços de imunização considerando o calendário básico, incluindo a vacina contra COVID-19.	100	%	Município
Modernizar, qualificar e descentralizar a atenção às urgências e emergências no município.	50	%	Município
Construção ou ampliação da estrutura da média e alta complexidade do município.	1	Und	Tairu



Estado da Bahia
PREFEITURA MUNICIPAL DE VERA CRUZ



Locação de ambulância para o Serviço de Atendimento Móvel de Urgências.	1	Und	Todo Municipal
Construção de uma Base para o Serviço de Atendimento Móvel de Urgência.	1	Und	Município
Aquisição de equipamentos de fisioterapia para melhoria do Programa Melhor em Casa	100	%	Município
Fortalecer as ações do Programa Saúde na Escola - PSE juntos as unidades escolares.	80	%	Município
Fortalecer, qualificar e ampliar o Programa de Saúde Bucal no município.	100	%	Município
Ampliar o quadro de profissionais de saúde bucal ou carga horária no serviço do Centro de Especialidades Odontológicas.	100	%	Município
Locação ou construção de imóveis para funcionamento de serviços de saúde.	4	Und	Mar Grande, Ilhota, Barroca e Juerana
Qualificar o quadro de profissionais de saúde, sobretudo os que atuam na assistência à saúde. (Educação Continuada)	100	%	Município
Adotar Protocolos Clínicos e de acesso para organizar a demanda de saúde do município.	100	%	Município
Modernizar, qualificar e ampliar os equipamentos dos serviços de apoio de diagnóstico e de tratamento.	50	%	Município
Implementar e efetivar as ações do Sistema de Ouvidoria no âmbito da saúde municipal.	50	%	Município
Aquisição de equipamentos de informática com o objetivo de informatizar toda a rede de saúde do município.	60	%	Município
Ampliação, modernização e qualificação do espaço da Secretaria de Saúde.	1	Und	Município
Implementar as ações de prevenção e assistência do combate ao COVID-19, sobretudo o tratamento de pacientes pós - Covid-19	80	%	Município
Fortalecer as ações em rede com articulações intersetoriais.	80	%	Município



Estado da Bahia
PREFEITURA MUNICIPAL DE VERA CRUZ



Construção de um Centro de Hemodiálise.	1	Unid	Mar Grande
Qualificar o Programa de Tratamento Fora do Domicílio em Vera Cruz	50	%	Município
Ampliar a cobertura do Programa de Agentes de Combate às Endemias no município.	30	%	Município
Melhorar os índices de morbimortalidades que apontam sobre a qualidade de vida e o nível de adoecimento da população.	60	%	Município
Reorganização do processo de trabalho do serviço de verificação de óbitos.	100	%	Município
Qualificar o processo de notificações de agravos em saúde pública com vistas a diminuir a incidência no município.	80	%	Município
Ampliar o acesso e qualificar a atenção clínico ginecológica no diagnóstico e tratamento de DST.	80	%	Município
Diminuir a taxa de incidência de vetores no município.	50	%	Município
Realizar ações para o fortalecimento da capacidade de respostas às doenças emergentes e endêmicas.	80	%	Município
Aquisição ou locação de veículos para atender as necessidades da Secretaria de Saúde (assistência ao pacientes, fiscalização e transporte de profissionais).	6	Und	Município
Fortalecer e qualificar as ações de vigilância em Saúde no município.	60	%	Município
Implantar um sistema de notificação municipal para traçar um perfil epidemiológico de doenças causadas por animais, sobretudo quanto a doença de esporotricose.	80	%	Município
Assegurar o controle populacional de felinos e caninos com vistas a preservação da saúde pública.	50	%	Município
Fortalecer a assistência médica voltada para a saúde do trabalhador, bem como fortalecer as ações da Vigilância de Saúde do Trabalhador - VISAT	80	%	Município



Estado da Bahia
PREFEITURA MUNICIPAL DE VERA CRUZ



Articular estratégias para intensificar a inspeção pela Vigilância em Saúde nos estabelecimentos fechados no município.	80	%	Município
INICIATIVA	Adquirir insumos e equipamentos necessários e em quantidade suficiente para ofertar os serviços.		
INICIATIVA	Contratação de serviço de manutenção preventiva e reparadora de equipamentos de informática, aparelhos de saúde voltados para soluções em apoio diagnóstico e tratamento, de veículos de passeio, vans e ambulâncias básicas e de suporte avançado.		
INICIATIVA	Capacitar o conselho de Saúde.		
INICIATIVA	Promover articulação da Rede de Atenção à saúde do Município com acesso amplo e resolutivo.		
INICIATIVA	Adequar à grade de oferta e serviços conforme compromissos assumidos via pactuação entre gestores do SUS.		
INICIATIVA	Modernizar e qualificar os processos de regulação do acesso.		
INICIATIVA	Fortalecer as ações de controle, monitoramento e avaliação da saúde no município.		
INICIATIVA	Fortalecer as ações de educação em saúde voltadas para a comunidade.		
INICIATIVA	Fortalecer e qualificar as ações de notificação e investigação de agravos e investigação de óbito.		
INICIATIVA	Contratação de serviço de manutenção preventiva e reparadora de estrutura predial (elétrica hidráulica e em geral).		
INICIATIVA	Implantação de uma Comissão de Farmacoterapêutica - CFP		
INICIATIVA	Realizar Concurso Público para Agentes de Combate as Endemias (ACE) e Agentes Comunitários de Saúde (ACS).		
INICIATIVA	Realizar nova territorialização e remapeamento da Atenção Primária à Saúde.		
INICIATIVA	Implantação de uma Comissão de Verificação de Óbitos.		
INICIATIVA	Ampliar o quadro de profissionais médicos especializados, inclusive médico veterinário e profissional de Educação Física		
INICIATIVA	Implantação do Núcleo de Educação Permanente - NEP		
INICIATIVA	Fortalecer as políticas de prevenção de doenças através de campanhas com vistas a promover a conscientização da população.		
INICIATIVA	Implantar o Programa de Prevenção dos Riscos Ambientais - PPRa e o Programa de Controle Médico de Saúde Ocupacional - PCMSO.		



Estado da Bahia
PREFEITURA MUNICIPAL DE VERA CRUZ



PRIORIDADES DA GESTÃO	CURTO PRAZO 2022	MÉDIO PRAZO -2022 a 2023	LONGO PRAZO -2022 a 2025
	Equipar as Unidades de Saúde da Família com kits de primeiros socorros.	Construir um Centro de Reabilitação e Fisioterapia e ampliar e qualificar o quadro de profissionais	Ampliar a Cobertura do Programa de Agentes Comunitários de Saúde.
	Implantação de serviço de suporte e desenvolvimento de software para modernização e qualificação das ações de saúde por meio da informatização e integração em rede dos serviços de saúde voltados para a implementação do prontuário eletrônico do cidadão.	Ampliar e reestruturar o Laboratório de Análises Clínicas Municipal para saúde Pública.	Implantação de uma UTI no Hospital Municipal.

INDICADOR	UM. MEDIDA	REFERÊNCIA		ÍNDICE ESPERADO - PPA
		ANO	ÍNDICE	
Nº de atendimento nas Unidades de Saúde da Atenção Primária, por posto. (Fonte: SISAB)	Unid/Mês	2019	175	396
Nº de atendimento Odontológico, por posto. (Fonte: SISAB)	Unid/Mês	2019	280	320
Nº de atendimento médico em atenção especializada (Fonte: tabnet.datasus)	Unid/Mês	2019	631	760
Índice de cadastramento do Sistema Único de Saúde (fonte: Sistema e-SUS)	%	2021	84	100
Índice de vacinação contra o Sarampo (Fonte: tabnet/datasus)	%	2019	78,23	99
Índice de informatização da Atenção Primária a Saúde (Fonde: SISAB)	%	2021	31	100



Estado da Bahia
PREFEITURA MUNICIPAL DE VERA CRUZ



ANEXO I – PROGRAMAS PPA 2022-2025

PODER	Executivo			
EIXO III	Planejamento e Gestão Estratégica com Participação Social			
ÁREA TEMÁTICA	Reserva de Contingência			
ÓRGÃO RESPONSÁVEL	Secretaria de Finanças e Planejamento			
NOME DO PROGRAMA	Reserva de Contingência			
OBJETIVO DO PROGRAMA	Garantir a reserva de recursos orçamentários para que a administração possa, a princípio, dispor a qualquer momento para situações imprevistas do ponto de vista do planejamento orçamentário, mediante créditos adicionais e, suplementações			
INVESTIMENTO	R\$ 3.800.000,00			
META QUALITATIVA / DIRETRIZ	Estabelecido o percentual na Lei e Diretrizes Orçamentárias, e destinados, a princípio, ao atendimento de passivos contingentes e outros riscos e eventos imprevistos.			
META FISICA	QUANTIDADE	UNIDADE DE MEDIDA	REGIONALIZAÇÃO	
Reserva de Contingência	100	%	Todo o Município	
INICIATIVA	Reserva de recursos orçamentários para situações imprevistas			
INDICADOR	UM. MEDIDA	REFERÊNCIA		ÍNDICE ESPERADO - PPA
		ANO	INDICE	
Reserva de Contingência	%	2021	1	0,50



Estado da Bahia
PREFEITURA MUNICIPAL DE VERA CRUZ



ANEXO I – PROGRAMAS PPA 2022-2025

PODER	Executivo	
EIXO I	Inclusão Social e Afirmação de Direitos.	
ÁREA TEMÁTICA	Secretaria de Promoção social	
ÓRGÃO RESPONSÁVEL	Secretaria Municipal de Promoção Social - SEMPS	
NOME DO PROGRAMA	Assistência Social Direito de Todos	
VISÃO	Levar o atendimento do SUAS para todos os nossos usuários.	
MISSÃO	Implementar o Sistema único de Assistência Social (SUAS), promovendo o Serviço de Proteção Social Básica e Especial , a quem dela necessitar.	
VALORES	Responsabilidade, Ética, Respeito e Humanização	
OBJETIVO DO PROGRAMA	Garantir um atendimento de qualidade para os usuários com respeito às leis que rege os programas ofertados.	
INVESTIMENTO	R\$ 16.133.000,00	
META QUALITATIVA / DIRETRIZ	Assegurar os direitos e a melhoria das condições de vida das populações em situação de vulnerabilidade, risco social e de ameaça ou violação de direitos	
META QUALITATIVA / DIRETRIZ	Ampliar ações voltas a Proteção Social básica, Especial e Sistema de garantia de direitos (pessoa com deficiência , criança , adolescente , pessoa idosa , famílias em vulnerabilidade social e Direitos violados)	
META QUALITATIVA / DIRETRIZ	Fortalecer os Conselhos, as conferências como espaços de democratização, negociação de consensos e de gestão compartilhada.	
META QUALITATIVA / DIRETRIZ	Fomentar as ações voltadas ao empreendedorismo e cursos profissionalizantes	
COMPROMISSO TRANSVERSAL	Garantir o Programa BPC na Escola , voltados a criança e adolescente com deficiência .	ÓRGÃO Secretaria Municipal de Saúde



Estado da Bahia
PREFEITURA MUNICIPAL DE VERA CRUZ



	Ampliar a cobertura do Projeto presença e SISVAN aos beneficiários do Programa Bolsa Família	Secretaria Municipal de Educação.	
META FISICA	QUANTIDADE	UNIDADE DE MEDIDA	REGIONALIZAÇÃO
Fomentar ações para utilização dos recursos do Fundo Municipal dos Direitos da Criança e do Adolescente.	80	%	município
Formação dos trabalhadores do SUAS equipes capacitadas.	100	%	Secretaria
Comprar veículo para o programa Bolsa família.	1	Und	Secretaria
Aumentar os números de núcleos do Serviço de Convivência e Fortalecimento de Vínculos.	2	Und	Aratuba e Barra Grande
Ampliar e reformar equipamentos das unidades da Proteção Social Básica.	3	Und	Barra Grande, Aratuba e Mar Grande
Parceria com entidades para o Programa de Aquisição de Alimentos - PAA	70	%	município
Construir sede própria do CRAS	1	Und	Mar Grande para atender todo município
Implantação do Conselho Municipal dos Direitos da População de Lésbicas, Gays, Bissexuais, Travestis e Transexuais	1	Und	município
Equipar o Conselho Tutelar	70	%	município
INICIATIVA	Ofertar Cursos profissionalizantes e Empreendedorismo e Gestão Empresarial.		
INICIATIVA	Capacitação para o sistema de Garantia dos Direitos da criança e do Adolescente.		
INICIATIVA	Equipar o Conselho Tutelar.		
INICIATIVA	Dá suporte aos municípios microempreendedor – MEI.		
INICIATIVA	Criar meios que proporcionem a empregabilidade.		



Estado da Bahia
PREFEITURA MUNICIPAL DE VERA CRUZ



INICIATIVA	Ampliar a oferta do Programa Criança Feliz.			
INICIATIVA	Ofertar alimentos do PAA para as famílias em vulnerabilidade.			
PRIORIDADES DA GESTÃO	CURTO PRAZO 2022	MÉDIO PRAZO -2022 a 2023		LONGO PRAZO -2022 a 2025
	Comprar veículo para o programa Bolsa família e Reforma dos Núcleos de Serviços de Convivência.	Fortalecer os Conselhos, as Conferências como espaços de democratização, negociação de consensos e de gestão compartilhada.		Construir sede própria do CRAS
INDICADOR	UM. MEDIDA	REFERÊNCIA		ÍNDICE ESPERADO - PPA 2022/2025
		ANO	INDICE	
capacitar os atores do Sistema de Garantia dos direitos da criança e do Adolescente	Und	2020	0,00	20
Previsão de atendimento dos demandantes do Programa Criança Feliz	Unid/Pessoas	2020	60	160
oferta de cursos profissionalizantes	und/ Pessoas capacitadas	2020	-	1.000



Estado da Bahia
PREFEITURA MUNICIPAL DE VERA CRUZ



ANEXO I – PROGRAMAS PPA 2022-2025

PODER	Executivo	
EIXO II	Infraestrutura e Desenvolvimento Econômico com Sustentabilidade Ambiental	
ÁREA TEMÁTICA	Meio Ambiente e Defesa Civil	
ÓRGÃO RESPONSÁVEL	Secretaria Municipal da Cidade Sustentável, Desenvolvimento e Defesa Civil (SECIS).	
NOME DO PROGRAMA	Meio Ambiente legal	
VISÃO	Ser referência das ações que tangem o Meio Ambiente.	
MISSÃO	Garantir o desenvolvimento sustentável e o meio ambiente ecologicamente equilibrado para as presentes e futuras gerações.	
VALORES	Exercer as funções com transparência, compromisso e efetividade.	
OBJETIVO DO PROGRAMA	Combate e prevenção de crimes e impactos ambientais, intensificando a fiscalização e licenciamento ambiental para o uso correto da natureza.	
INVESTIMENTO	R\$ 1.420.000,00	
META QUALITATIVA / DIRETRIZ	Desenvolvimento sustentável do município.	
META QUALITATIVA / DIRETRIZ	Promover conscientização ambiental.	
META QUALITATIVA / DIRETRIZ	Preservação dos recursos naturais e culturais dos municípios.	
META QUALITATIVA / DIRETRIZ	Eliminação dos lançamentos diretos de ligações clandestinas em córregos.	
META QUALITATIVA / DIRETRIZ	Fortalecer o programa de coleta seletiva de resíduos recicláveis.	
COMPROMISSO TRANSVERSAL	Implantar projeto de Educação Ambiental na escola	ORGAO Secretaria Municipal de Educação



Estado da Bahia
PREFEITURA MUNICIPAL DE VERA CRUZ



Incluir a participação dos estudantes na limpeza das praias			Secretaria Municipal de Educação
META FISICA	QUANTIDADE	UNIDAD E DE MEDIDA	REGIONALIZAÇÃO
Implantação do Programa Praias Limpas	1	Und	Município
Criar Plano de Coleta Seletiva e Reciclagem	1	Und	Município
Implantar unidades de tratamento de resíduos orgânicos	2	Und	Município
Coletar lixo reciclável produzido no Município	30	%	Município
Promover a mitigação de impactos ambientais	50	%	Município
Aumentar a taxa de cobertura da rede coletora de esgoto com tratamento	30	%	Município
Realizar fiscalização e regularização das ligações prediais em rede pública de esgoto	100	%	Município
Realizar licenciamento e regularização de atividades e empreendimentos potencialmente poluidores	100	%	Município
Implantação de sistema de infiltração e detenção de águas pluviais nas áreas urbanas, com prioridade para áreas de maior risco de inundação	80	%	Áreas de risco de inundação do Município
INICIATIVA	Combate à poluição ambiental e atividades ilegais		
INICIATIVA	Preservação das áreas de preservação ambiental		
INICIATIVA	Condicionantes para mitigação		
INICIATIVA	Implantação de coleta seletiva		
INICIATIVA	Incentivo à criação de cooperativas de resíduos sólidos urbanos		
INICIATIVA	Implantar fiscalização educativa		



Estado da Bahia
PREFEITURA MUNICIPAL DE VERA CRUZ



INICIATIVA	Promover conscientização ambiental
INICIATIVA	Combate a crimes ambientais
INICIATIVA	Implementar estratégias de fiscalização ambiental
INICIATIVA	Estruturar um sistema de regularização, com a definição de procedimentos e normas relativas ao disciplinamento das atividades relacionadas com limpeza de fossas.
INICIATIVA	Elaborar projeto para implantação de unidades sanitárias (sanitários, lavatórios e duchas), nas orlas marítimas do Município
INICIATIVA	Elaborar projeto especializado em manutenção e vistoria permanente no sistema de macrodrenagem e macrodrenagem
INICIATIVA	Elaborar Plano de realização de limpeza e desassoreamento nos rios utilizados pelo sistema de drenagem e reflorestamento de suas margens
INICIATIVA	Elaborar Projetos visando à minimização de inundações nas áreas delimitadas de alto risco de inundação
INICIATIVA	Otimizar os roteiros de coleta especial, varrição e limpeza de ruas
INICIATIVA	Realizar campanha de educação ambiental baseada na lição dos 3Rs - reduzir, reaproveitar e reciclar
INICIATIVA	Estudar a disponibilidade de novas áreas para a destinação final dos resíduos sólidos urbanos

PRIORIDADES DA GESTÃO	CURTO PRAZO 2022	MÉDIO PRAZO -2022 a 2023	LONGO PRAZO -2022 a 2025
	Combate a crimes ambientais	Elaborar Projetos visando à minimização de inundações nas áreas delimitadas de alto risco de inundação	Combate à poluição ambiental e atividades ilegais

INDICADOR	UM. MEDIDA	REFERÊNCIA		ÍNDICE ESPERADO - PPA
		ANO	ÍNDICE	
Proporção de domicílios com acesso a esgotamento sanitário	%	2020	30%	40%
Proporção de domicílios com acesso a coleta de lixo	%	2020	82%	98%



Estado da Bahia
PREFEITURA MUNICIPAL DE VERA CRUZ



ANEXO I – PROGRAMAS PPA 2022-2025

PODER	Executivo		
EIXO II	Infraestrutura e Desenvolvimento Econômico com Sustentabilidade Ambiental		
ÁREA TEMÁTICA	Trânsito e Transporte		
ÓRGÃO RESPONSÁVEL	Superintendência Municipal de Trânsito		
NOME DO PROGRAMA	Trânsito Seguro Transporte Eficiente		
OBJETIVO DO PROGRAMA	Garantir mobilidade urbana à população, através do trânsito e do serviço de transporte público com segurança e qualidade, junto com a intensificação da fiscalização e licenciamento ambiental.		
INVESTIMENTO	R\$ 4.138.700,00		
META QUALITATIVA / DIRETRIZ	Implementação e manutenção da sinalização de trânsito horizontal e vertical		
META QUALITATIVA / DIRETRIZ	Promoção e coordenação de campanhas educativas de trânsito		
META QUALITATIVA / DIRETRIZ	Levantamentos estatísticos e a realização de estudos para melhoria do trânsito e transportes no município		
META QUALITATIVA / DIRETRIZ	Promover Cursos e reuniões na temática de trânsito e transportes		
COMPROMISSO TRANSVERSAL	Realizar para promover a Educação no trânsito	ORGAO Secretaria Municipal de Educação	
META FISICA	QUANTIDADE	UNIDADE DE MEDIDA	REGIONALIZAÇÃO
Aquisição de Motos	2	UNID	Município
Implantação de sinalização de trânsito	10	%	Município
Efetivação das Leis Municipais e demais	100	%	Município
Promover capacitação profissional	100	%	Município



Estado da Bahia
PREFEITURA MUNICIPAL DE VERA CRUZ



INICIATIVA	Realizar fiscalização de trânsito			
INICIATIVA	Realizar Fiscalização de transporte público			
INICIATIVA	Melhorar a logística dos transportes Municipais			
PRIORIDADES DA GESTÃO	CURTO PRAZO 2022	MÉDIO PRAZO - 2022 a 2023	LONGO PRAZO -2022 a 2025	
	Promoção e coordenação de campanhas educativas de trânsito	Promover Cursos e reuniões na temática de trânsito e transportes	Implementação e manutenção da sinalização de trânsito horizontal e vertical	
INDICADOR	UM. MEDIDA	REFERÊNCIA		ÍNDICE ESPERADO - PPA
		ANO	ÍNDICE	
Redução dos acidentes de trânsito	%	2020	30	40



Estado da Bahia
PREFEITURA MUNICIPAL DE VERA CRUZ



ANEXO I – PROGRAMAS PPA 2022-2025

PODER	Executivo		
EIXO II	Infraestrutura e Desenvolvimento Econômico com Sustentabilidade Ambiental		
ÁREA TEMÁTICA	Infraestrutura		
ÓRGÃO RESPONSÁVEL	Secretaria Municipal de Infraestrutura e Habitação (SEINFRA)		
NOME DO PROGRAMA	Construindo uma Nova História		
VISÃO	Desenvolvimento urbano e rural para efetivamente promover desenvolvimento social		
MISSÃO	Promover o desenvolvimento urbano e rural por meio de ações específicas de urbanização e melhoria da qualidade.		
VALORES	Integridade, Respeito, Transparência, Inclusão, Acessibilidade, Equidade e Ética.		
OBJETIVO DO PROGRAMA	Planejar, organizar e fiscalizar o uso e ordenamento do solo.		
INVESTIMENTO	R\$ 69.371.100,00		
META QUALITATIVA / DIRETRIZ	Melhorias na infraestrutura do município		
COMPROMISSO TRANSVERSAL	Revisão e atualização das leis	ÓRGÃO	
		Procuradoria	
	Campanha educacional em várias mídias e nas escolas	Secretaria Municipal de Educação	
META FISICA	QUANTIDADE	UNIDADE DE MEDIDA	REGIONALIZAÇÃO
Qualificar os servidores.	100	%	Secretaria



Estado da Bahia
PREFEITURA MUNICIPAL DE VERA CRUZ



Construção do complexo de Conceição	100	%	Município
Construção de ciclovias do entroncamento de Mar Grande até o Centro	4	Und	Mar Grande, Ilhota, Gamboa e Jiribatuba
Equipar os setores, para o melhor desenvolvimento das demandas.	100	%	Secretaria
Aquisição de equipamentos	50	%	Município
Pavimentação de estradas vicinais	60	%	Município
Construção da Orla de Aratuba	100	%	Aratuba
Pavimentação de ruas	100	Und	Município
Construção do cais de contenção na Orla de Cacha Pregó	1	Und	Cacha Pregó

INICIATIVA	Ampliação da estrutura administrativa.
INICIATIVA	Implementação da estrutura física.
INICIATIVA	Qualificação profissional.
INICIATIVA	Implementação de fiscalização eletrônica.
INICIATIVA	Descentralização da gestão.
INICIATIVA	Criação de zoneamento territorial
INICIATIVA	Melhorar a Infraestrutura e serviço à comunidade
INICIATIVA	Garantir a limpeza urbana.

INDICADOR	UM. MEDIDA	REFERÊNCIA		ÍNDICE ESPERADO - PPA
		ANO	ÍNDICE	
Acesso a iluminação pública	%	2021	99	100
Saneamento básico	%	2021	10	25
Pavimentação	%	2021	65	85
Acesso a água	%	2021	70	80



Estado da Bahia
PREFEITURA MUNICIPAL DE VERA CRUZ



ANEXO I – PROGRAMAS PPA 2022-2025

PODER	Executivo	
EIXO III	Planejamento e Gestão Estratégica com Participação Social	
ÁREA TEMÁTICA	Gestão e Planejamento	
ÓRGÃO RESPONSÁVEL	Secretaria Municipal de Gestão e Planejamento, SEGOV, SE, SEMEG, SEFAZ e SUCOM	
NOME DO PROGRAMA	Avança Vera Cruz	
VISÃO	Colaborar com a gestão para mudanças positivas e que transformam nosso município.	
MISSÃO	Avaliar e modernizar a gestão estratégica dos órgãos integrantes da administração.	
VALORES	Ética, Transparência, Honestidade, Equidade, Inclusão e Governabilidade	
OBJETIVO DO PROGRAMA	Garantir aos servidores e usuários dos serviços públicos, um atendimento com excelência e qualidade.	
INVESTIMENTO	R\$ 43.775.000,00	
META QUALITATIVA / DIRETRIZ	Valorização do funcionário e qualidade do serviço público	
META QUALITATIVA / DIRETRIZ	Acompanhar e participar os processos inerentes ao da Ponte Ilha de Itaparica x Salvador	
META QUALITATIVA / DIRETRIZ	Implantar um núcleo de cobrança da dívida pública.	
META QUALITATIVA / DIRETRIZ	Implantar um núcleo de atualização dos cadastros contribuinte.	
COMPROMISSO TRANSVERSAL	Promover reuniões com as secretarias de Infraestrutura e demais, para avaliar a viabilidade das reformas necessárias.	ORGAO
		Todas as secretarias



Estado da Bahia
PREFEITURA MUNICIPAL DE VERA CRUZ



META FISICA	QUANTIDADE	UNIDADE DE MEDIDA	REGIONALIZAÇÃO	
Aumentar a qualificação dos servidores	60	%	Secretaria	
Aumentar a arrecadação própria	10	%	Município	
Reforma do Paço Municipal	60	%	Município	
Aquisição de Mobiliários	80	%	Município	
Modernização da estrutura física e tecnológica	100	%	Secretaria	
INICIATIVA	Promover cursos e especializações para todas as esferas			
INICIATIVA	Promover reuniões com todas as categorias e servidores municipais para avaliar as demandas do município			
INICIATIVA	Lançar programas de incentivo ao contribuinte ao pagamento da dívida ativa			
INICIATIVA	Lançar programas de incentivo ao servidor publico			
INICIATIVA	Investir em atendimento virtual			
INICIATIVA	Implantar e garantir acessibilidade para atender melhor o contribuinte			
PRIORIDADES DA GESTÃO	CURTO PRAZO 2022	MÉDIO PRAZO -2022 a 2023	LONGO PRAZO - 2022 a 2025	
	Modernização da estrutura física e tecnológica	Lançar programas de incentivo ao servidor publico	Implantar e garantir acessibilidade	
INDICADOR	UM. MEDIDA	REFERÊNCIA		ÍNDICE ESPERADO - PPA
		ANO	INDICE	
Reduzir Dívida Ativa	%	2017	5%	20%



Estado da Bahia
PREFEITURA MUNICIPAL DE VERA CRUZ



ANEXO I – PROGRAMAS PPA 2022-2025

PODER	Legislativo		
EIXO	Ação Legislativa e Controle das Contas Públicas		
ÁREA TEMÁTICA	Ação Legislativa		
ÓRGÃO RESPONSÁVEL	Câmara Municipal de Vera Cruz		
NOME DO PROGRAMA	Legislativo em Ação		
OBJETIVO DO PROGRAMA	Distribuir um serviço público de boa qualidade, fiscalizando o Poder Executivo, apreciando os projetos de leis e cumprindo com os princípios constitucionais que norteiam a Administração Pública.		
INVESTIMENTO	R\$ 14.465.500,00		
META QUALITATIVA / DIRETRIZ	Estabelecer novo padrão de relação entre Município e sociedade, exercendo a fiscalização e o controle externo dos órgãos e representantes do Poder Público, com transparência e interatividade, enfatizando a normatização e o controle social.		
META FISICA	QUANTIDADE	UNIDADE DE MEDIDA	REGIONALIZAÇÃO
Gestão das ações do poder legislativo	100	%	Todo Município
Manutenção dos serviços do plenário da câmara	100	%	Todo Município
Reforma e modernização da sede da câmara municipal	100	%	Todo Município
INICIATIVA	Reforma do Prédio da Câmara		
INICIATIVA	Manutenção das Atividades do Legislativo		
INICIATIVA	Promover a Democracia		
INICIATIVA	Promover a Justiça social e igualdade dos direitos		



Estado da Bahia
PREFEITURA MUNICIPAL DE VERA CRUZ



INDICADOR	UM. MEDIDA	REFERÊNCIA		ÍNDICE ESPERADO - PPA
		ANO	ÍNDICE	
Capacitação para agentes públicos da câmara	%	2021	10	50
Manutenção ou reformar a unidade administrativa da câmara municipal	%	2021	90	100
Eficiência no serviço público	%	2017	80%	100%



Estado da Bahia
PREFEITURA MUNICIPAL DE VERA CRUZ



DIMENSÃO OPERACIONAL

Relaciona-se com a otimização na aplicação dos recursos disponíveis e a qualidade dos produtos entregues, sendo especialmente tratada no Orçamento.

FINANCIAMENTO DO PPA – 2022 – 2025

Os Eixos e Diretrizes Estratégicas, bem como os Programas expressos no PPA 2022-2025, traduzem-se na alocação de recursos prevista para o período do Plano.

Nos próximos quatro anos o PPA estima dispêndios globais, da ordem de **R\$ 387.420.800,00** (trezentos e oitenta e sete milhões e quatrocentos e vinte mil e oitocentos reais).

INVESTIMENTO POR TIPO DE PROGRAMA

Dois tipos de Programas compõem o PPA 2022-2025:

- a) Programas Temáticos: organizados por recortes selecionados de políticas públicas, expressam e orientam a ação governamental para a entrega de bens e serviços à sociedade;
- b) Programas de Gestão, Manutenção e Serviços ao Município: expressam as ações destinadas ao apoio, à gestão e à manutenção da atuação governamental.

Do total de recursos previstos no PPA **83,26%** estão vinculados aos Programas Temáticos e **16,14%** aos Programas de Gestão, Manutenção e Serviços.





Estado da Bahia
PREFEITURA MUNICIPAL DE VERA CRUZ



TOTAL DOS INVESTIMENTOS

ESPECIFICAÇÃO	ORIGEM	RECURSO	%
RECEITAS	Ordinária	209.207.232,00	54%
	Vinculada	170.465.152,00	44%
	Capital	7.748.416,00	2%
TOTAL		R\$ 387.420.800,00	100%



COMPOSIÇÃO GERAL DOS INVESTIMENTOS POR ÁREA

ESPECIFICAÇÃO	ÁREA	RECURSO	%
RECEITA POR ÁREA	Educação	145.350.000,00	37,52%
	Saúde	74.860.000,00	19,32%
	Social	16.133.000,00	4,16%
	Demais	R\$ 151.077.800,00	39,00%
TOTAL		387.420.800,00	100,00%



Estado da Bahia
PREFEITURA MUNICIPAL DE VERA CRUZ



INVESTIMENTO POR PROGRAMA

Nomes dos programas PPA 2022-2025	Valor	%
Indivíduo, Sociedade e Conectividade na Educação	145.350.000,00	37,52%
Inovar para empreender Vera Cruz	13.610.000,00	3,51%
Vera Cruz Saudável	74.860.000,00	19,32%
Assistência Social Direito de Todos	16.133.000,00	4,16%
Construindo uma Nova História	69.371.100,00	17,91%
Meio Ambiente legal	1.420.000,00	0,37%
Avança Vera Cruz	43.775.000,00	11,30%
Trânsito Seguro Transporte Eficiente	4.138.700,00	1,07%
Legislativo em Ação	14.963.000,00	3,86%
Reserva de Contingência	3.800.000,00	0,98%
Total	387.420.800,00	100,00%



Estado da Bahia
PREFEITURA MUNICIPAL DE VERA CRUZ



INVESTIMENTO POR EIXO ESTRATÉGICO

EIXO	INVESTIMENTO	%
Eixo Estratégico - I	249.953.000,00	65%
Eixo Estratégico - II	74.929.800,00	19%
Eixo Estratégico - III	47.575.000,00	12%
Eixo Estratégico - IV	14.963.000,00	4%
TOTAL	387.420.800,00	100%





Estado da Bahia
PREFEITURA MUNICIPAL DE VERA CRUZ



**ANEXO II - AUDIÊNCIA PÚBLICA NO PROCESSO DE ELABORAÇÃO DO
PPA 2022 – 2025**

Considerando a necessidade de realizar audiência para discutir o Plano Plurianual – PPA e as Metas Prioridades, em conformidade ao disposto no artigo 48 da Lei de Responsabilidade Fiscal -LRF, bem como, considerando a situação de Pandemia do COVID-19, a qual exige isolamento social, o Município realizou a escuta da população através do preenchimento do questionário eletrônico que ficou disponível no site e redes sociais.

No referido questionário foram levadas a oitiva para que a população em geral opinasse quais seriam as Prioridades do Governo nos próximos 04 anos, são elas:

6. Na sua opinião, indique 3 (três) áreas onde a Administração Municipal deverá concentrar seus investimentos: *

- AUMENTAR O NÚMERO DE ESCOLAS
- EVENTOS ESPORTIVOS – CAMPEONATOS DE DIVERSAS MODALIDADES ESPORTIVAS
- ESTÍMULO AO EMPREENDEDORISMO
- PROJETO AO ESTÍMULO DE GERAÇÃO DE RENDA
- ILUMINAÇÃO PÚBLICA
- MELHORAR A INFRAESTRUTURA NAS COMUNIDADES RURAIS
- ATENDIMENTO ASSISTENCIAL À CRIANÇA E AO ADOLESCENTE
- AUMENTAR A REDE DE CAPTAÇÃO DE ÁGUAS E ESGOTO
- PAVIMENTAÇÃO
- AMPLIAÇÃO E REFORMA DAS UNIDADES DE SAÚDE
- Outra: _____

A partir das respostas do público, elaborou-se o Relatório de Escuta Popular, o qual encontra-se no próximo item.

Além do questionário foi realizada Audiência Pública ao vivo no dia 20 de Agosto de 2021 às 10:00 Horas, conforme publicação do edital de chamamento, bem como divulgação em redes sociais.



Estado da Bahia
PREFEITURA MUNICIPAL DE VERA CRUZ



PPA Participativo
PREFEITURA MUNICIPAL DE VERA CRUZ
AUDIÊNCIA PÚBLICA,
Plano Plurianual PPA -2022-2025 e
LOA – Lei Orçamentária Anual 2022
GESTOR :MARCUS VINICIUS MARQUES GIL

VERA CRUZ **FERNANDES & SILVA**
CONSULTORIA EM GESTÃO PÚBLICA

VERA CRUZ **LEGISLAÇÃO**

Conforme determina a LC 101 (LRF) no art. 48 a transparência fica assegurada mediante incentivo à população popular e **realização de audiências públicas** durante o processo de elaboração e de discussão dos planos, lei de diretrizes orçamentárias e orçamentos.

EIXO I - EDUCAÇÃO
PRINCIPAIS METAS DO PROGRAMA

Promover estudos para a viabilização da educação integral através de escolas em tempo integral, contra turno ou via expansão da carga horária dos alunos, com uma forte articulação com as áreas do esporte, ciência e cultura de forma progressiva;

Assegurar formação continuada para os professores através de cursos de pósgraduação através de parceria com o MEC;

Promover a aproximação entre as escolas do campo e os agricultores familiares no que se refere à elaboração de oficinas pedagógicas nas escolas;

Garantir e qualificar a merenda escolar distribuída aos alunos durante todo o ano letivo, dotando-a de um cardápio diversificado que contemple os produtos da realidade local, bem como os nutrientes necessários para o desenvolvimento das crianças.

Queremos OUVIR VOCÊ

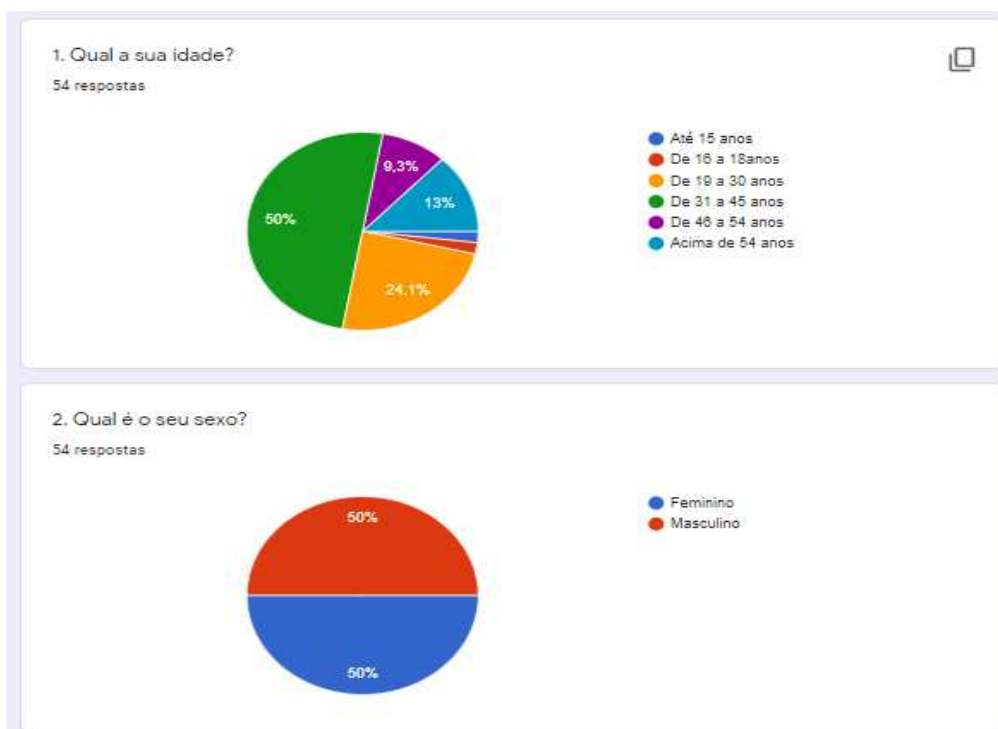


Estado da Bahia
PREFEITURA MUNICIPAL DE VERA CRUZ



RELATÓRIO DE ESCUTA POPULAR

O Relatório de Escuta Popular abaixo apresenta as respostas que a população, representada pelas 54 pessoas que responderam o questionário julga serem prioridades da Administração para os próximos 04 anos:





Estado da Bahia
PREFEITURA MUNICIPAL DE VERA CRUZ



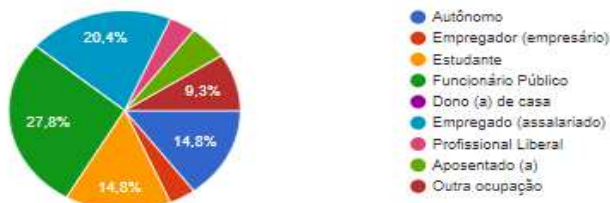
3. Qual o Bairro/Povoado de residência?

54 respostas



4. Qual a sua ocupação principal?

54 respostas



5. Na sua opinião, quais os principais problemas do seu Bairro/Povoado?

52 respostas

PAVIMENTAÇÃO/ILUMINAÇÃO/FALTA DE SUPORTE NA AREA DE SAÚDE

Falta de saneamento básico nos esgotos das ruas, falta de emprego

Ensino mais qualificado, assistência a criança e adolescente, projeto de estímulo a geração de renda, mais segurança pública etc

Falta de saneamento, pavimentação

Falta de segurança (iluminação, policiamento), descarte incorreto de resíduos (falta de lixeira nas ruas, praias. Falta de coleta seletiva. Falta de acesso a educação, cultura e lazer para crianças e jovens.

saneamento básico, pavimentação, iluminação...

Expansão urbana desordenada

muita lama precisamos calçar urgente não aguentamos mais

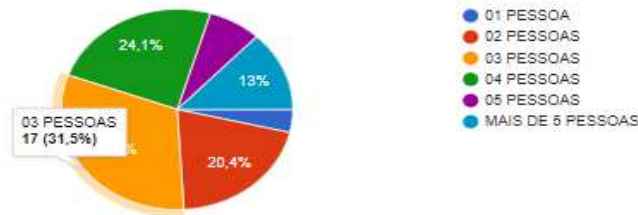


Estado da Bahia
PREFEITURA MUNICIPAL DE VERA CRUZ



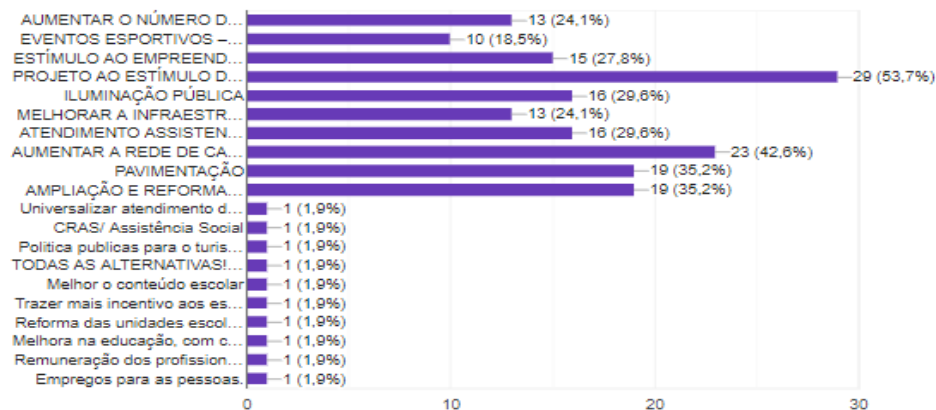
6. Contando com você, quantas pessoas moram em sua residência?

54 respostas



6. Na sua opinião, indique 3 (três) áreas onde a Administração Municipal deverá concentrar seus investimentos:

54 respostas





Estado da Bahia
PREFEITURA MUNICIPAL DE VERA CRUZ



ANEXO III – METAS E PRIORIDADES

Conforme determina o artigo 2 da Lei Municipal Nº1028, que dispõe sobre as diretrizes orçamentárias para o exercício de 2022, as **prioridades da Administração Pública Municipal para o exercício de 2022**, atendidas as despesas que constituem obrigação constitucional ou legal do Município e as de funcionamento dos órgãos, fundos e entidades que integram os Orçamentos Fiscais e da Seguridade Social, constarão em Anexo específico que **integrará a Lei do Plano Plurianual 2022-2025(PPA)**, excepcionalmente neste primeiro ano de mandato, em decorrência da atipicidade do Plano Plurianual ter o prazo de encaminhamento ao legislativo somente em agosto. Desta forma, encaminhamos abaixo o Anexo de Metas e Prioridades para o exercício de 2022:

Anexo de Metas e Prioridades (art. 165, § 2º da Constituição Federal)

Programa		
VERA CRUZ SAUDÁVEL		
Ações	Produtos (Unid. Medida)	Metas Física
MANUTENÇÃO DAS AÇÕES DA SEC. MUNICIPAL DE SAÚDE	Rede a manter	1
MANUTENÇÃO DAS AÇÕES DO FUNDO MUNICIPAL DE SAÚDE	Rede a manter	1

Programa		
INDIVÍDUO, SOCIEDADE E CONECTIVIDADE NA EDUCAÇÃO		
AÇÕES	Produtos (Unid. Medida)	Metas Física
MANUTENÇÃO DAS AÇÕES DA SECRETARIA MUNICIPAL DE EDUCAÇÃO	Rede a manter	1
CONSTRUÇÃO, AMPLIAÇÃO, REFORMA E ADEQUAÇÃO DE CRECHES	%	30
MANUTENÇÃO DAS AÇÕES DO ENSINO FUNDAMENTAL	Rede a manter	1
MANUTENÇÃO DAS AÇÕES DE CRECHES	Rede a manter	1
MANUTENÇÃO DAS AÇÕES DO TRANSPORTE ESCOLAR	Rede a manter	1



Estado da Bahia
PREFEITURA MUNICIPAL DE VERA CRUZ



Programa		
ASSISTÊNCIA SOCIAL DIREITO DE TODOS		
Ações	Produtos (Unid. Medida)	Metas Física
MANUTENÇÃO DAS AÇÕES DA SEC. MUNIC. DE PROMOÇÃO SOCIAL-SEMPs	Rede a manter	1

Programa		
CONSTRUINDO UMA NOVA HISTÓRIA		
Ações	Produtos (Unid. Medida)	Metas Física
MANUTENÇÃO DAS AÇÕES DA SEC. MUNIC. DE INFRAESTRUTURA	Unidade a manter	1
PAVIMENTAÇÃO, CALÇAMENTO, RECONSTRUÇÃO E INFRAESTRUTURA	Obra a executar	5%
MANUTENÇÃO DAS AÇÕES DE OBRAS E FISCALIZAÇÃO	m ² a conter	Não quantificável
MANUTENÇÃO DAS AÇÕES DE ILUMINAÇÃO E LIMPEZA PÚBLICA	Rede a manter	100%

LEI (Nº 1039/2021)



**ESTADO DA BAHIA
PREFEITURA MUNICIPAL DE VERA CRUZ
GABINETE DO PREFEITO**

LEI Nº 1039 DE 03 DE NOVEMBRO DE 2021

Estima a Receita e fixa a Despesa do Orçamento Anual do Município de Vera Cruz para o exercício financeiro de 2022, e determina outras providências.

O PREFEITO DO MUNICÍPIO DE VERA CRUZ, Estado da Bahia, no uso das suas atribuições legais e constitucionais, com fundamento no que dispõem a Constituição Federal em seu art. 165, § 5º e a Lei Orgânica Municipal, faz saber que a Câmara Municipal aprovou e eu sanciono e promulgo a seguinte lei:

CAPÍTULO I

DO CONTEÚDO DA LEI ORÇAMENTÁRIA ANUAL

Art 1º. Essa Lei estima Receita e fixa a Despesa do Orçamento Anual do Município para o exercício financeiro de 2022, contendo:

I – o Orçamento Fiscal, referente aos poderes Legislativo e Executivo, seus órgãos e entidades da Administração Direta e Indireta;

II – o Orçamento da Seguridade Social, abrangendo os órgãos, entidades e fundos a ela vinculados.

CAPÍTULO II

DOS ORÇAMENTOS FISCAL E DE SEGURIDADE

Seção I

Da Estimativa da Receita

Art 2º. A Receita total consolidada nos Orçamentos, Fiscal e Seguridade Social, é estimada em R\$ 128.300.000,00 (cento e vinte e oito milhões e trezentos mil reais).

Parágrafo único. Oriunda das fontes previstas na legislação vigente a Receita é estimada com o seguinte desdobramento:



ESTADO DA BAHIA
PREFEITURA MUNICIPAL DE VERA CRUZ
GABINETE DO PREFEITO

Receitas	
DESCRIMINAÇÃO	VALOR
RECEITAS CORRENTES	136.038.000,00
Receita de Impostos, Taxas e Contribuições de Melhorias	20.410.000,00
Receita Patrimonial	406.000,00
Receita de Serviços	15.000,00
Transferências Correntes	114.130.000,00
Outras Receitas Correntes	1.077.000,00
Receitas Intra Orçamentária	-
RECEITAS DE CAPITAL	1.260.000,00
Transferências de Capital	1.260.000,00
DEDUÇÕES DA RECEITA	-8.998.000,00
TOTAL DA RECEITA	128.300.000,00

Seção II

Da Fixação da Despesa

Art 3º. A Despesa total consolidada, no mesmo valor da Receita total estimada, é fixada em R\$ 128.300.000,00 (cento e vinte e oito milhões e trezentos mil reais).

Parágrafo único. Observada a programação constante nos anexos desta lei, apresentando o seguinte desdobramento:

POR ÓRGÃOS			
DESCRIMINAÇÃO	FISCAL	SEGURIDADE SOCIAL	TOTAL
PODER LEGISLATIVO	4.842.800,00	-	4.842.800,00
CÂMARA MUNICIPAL	4.842.800,00	-	4.842.800,00
PODER EXECUTIVO	92.689.900,00	30.767.300,00	123.457.200,00
SECRETARIA DE GOVERNO E INOVAÇÃO- SEGOV	1.574.800,00	-	1.574.800,00
SECRETARIA MUNICIPAL DA FAZENDA- SEFAZ	6.392.300,00	-	6.392.300,00
SECRETARIA MUNICIPAL DE GESTÃO E PLANEJAMENTO- SEMGE	3.826.400,00	-	3.826.400,00
SECRETARIA MUNICIPAL DE EDUCAÇÃO	49.922.600,00	-	49.922.600,00
SECRETARIA MUNICIPAL DE SAÚDE- SMS	-	26.210.900,00	26.210.900,00
SECRETARIA MUN. DE PROMOÇÃO SOCIAL- SEMPS	-	4.556.400,00	4.556.400,00
SECRETARIA MUNICIPAL DE CULTURA, TURISMO E	3.990.800,00	-	3.990.800,00
SEC. MUN. DE INFRAESTRUTURA E HABITAÇÃO- SEINFRA	23.055.500,00	-	23.055.500,00
SECRETARIA EXTRAORDINÁRIA- SE	217.600,00	-	217.600,00
SEC. MUNICIPAL DA CIDADE SUSTENTÁVEL, DESENV. E DEFESA CIVIL	35.000,00	-	35.000,00
SECRET. MUNICIPAL DE URBANISMO, CONTROLE E	1.312.000,00	-	1.312.000,00
PROCURADORIA GERAL DO MUNICÍPIO -PMG	534.600,00	-	534.600,00
CONTROLADORIA GERAL DO MUNICÍPIO- CGM	267.400,00	-	267.400,00
SUPERINTENDÊNCIA MUNICIPAL DE TRANSITO	1.408.700,00	-	1.408.700,00
EVENTUR - AUT. MUN. DE FOMENTO AO TURISMO E	152.200,00	-	152.200,00
TOTAL DA DESPESA	97.532.700,00	30.767.300,00	128.300.000,00



**ESTADO DA BAHIA
PREFEITURA MUNICIPAL DE VERA CRUZ
GABINETE DO PREFEITO**

POR FUNÇÃO				
COD	DESCRIMINAÇÃO	FISCAL	SEGURIDADE SOCIAL	TOTAL
01	Legislativa	4.842.800,00	-	4.842.800,00
04	Administração	8.460.400,00	-	8.460.400,00
06	Segurança Pública	91.800,00	-	91.800,00
08	Assistência Social	-	4.556.400,00	4.556.400,00
10	Saúde	-	26.210.900,00	26.210.900,00
12	Educação	49.922.600,00	-	49.922.600,00
13	Cultura	4.083.800,00	-	4.083.800,00
15	Urbanismo	23.769.900,00	-	23.769.900,00
17	Saneamento	39.000,00	-	39.000,00
18	Gestão Ambiental	101.300,00	-	101.300,00
20	Agricultura	8.200,00	-	8.200,00
26	Transporte	1.408.700,00	-	1.408.700,00
27	Desporto e Lazer	424.700,00	-	424.700,00
28	Encargos Especiais	3.509.500,00	-	3.509.500,00
99	Reserva de Contingência	870.000,00	-	870.000,00
TOTAL DA DESPESA		97.532.700,00	30.767.300,00	128.300.000,00

POR GRUPO DA NATUREZA DA DESPESA				
COD	DESCRIMINAÇÃO	FISCAL	SEGURIDADE SOCIAL	TOTAL
1	PESSOAL E ENCARGOS SOCIAIS	49.489.600,00	10.436.100,00	59.925.700,00
2	JUROS E ENCARGOS DA DÍVIDA	5.700,00	-	5.700,00
3	OUTRAS DESPESAS CORRENTES	33.785.800,00	16.440.900,00	50.226.700,00
4	INVESTIMENTOS	11.287.900,00	3.041.600,00	14.329.500,00
5	INVERSÕES FINANCEIRAS	130.900,00	212.700,00	343.600,00
6	AMORTIZAÇÃO DA DÍVIDA	1.962.800,00	636.000,00	2.598.800,00
9	RESERVA DE CONTINGÊNCIA	870.000,00	-	870.000,00
TOTAL DA DESPESA		97.532.700,00	30.767.300,00	128.300.000,00

**Seção III
Da Fixação da Despesa**

Art 4º. Integram esta Lei, na forma da legislação vigente, os Demonstrativos Consolidados constantes em seus anexos, indicando:

- I. Tabelas Explicativas – Demonstrativos Consolidados da lei nº 4.320/64;
- II. Demonstrativos Complementares;

Parágrafo único. As Metas, definidas no Projeto de lei de Diretrizes Orçamentárias para 2022 em obediência a Lei Complementar nº 101 de 04 de maio de 2000, ficam ajustadas na conformidade dos quadros



**ESTADO DA BAHIA
PREFEITURA MUNICIPAL DE VERA CRUZ
GABINETE DO PREFEITO**

correspondentes que igualmente integram os “Demonstrativos Complementares” desta Lei.

Seção IV

Da Fixação da Despesa

Art 5º. Para cumprimento do disposto nos artigos 165, § 8º e 167, incisos V e VII, da Constituição Federal Brasileira, bem como a Lei Federal nº 4.320/64, em seu art. 7º, incisos I e II, fica o Chefe do Poder Executivo autorizado a:

I- Abrir créditos suplementares destinados ao reforço de dotações orçamentárias nos limites de recursos abaixo indicados:

- a) decorrentes de superávit financeiro, até o limite do valor apurado em Balanço Patrimonial, conforme estabelecido no art. 43, §§ 1º, inciso I e 2º, da Lei nº 4.320/64;
- b) provenientes de excesso de arrecadação, até o limite do valor apurado na forma do art.43, §1º, inciso II, e §§ 3º e 4º da Lei nº 4.320/64;
- c) decorrentes de anulação parcial ou total de dotações, respeitado o limite de 100% (Cem por cento) do total dos Orçamentos aprovados por esta Lei, conforme permitido pelo art.43, § 1º, inciso III, da Lei nº 4.320/64;
- d) provenientes de operações de crédito ou saldo de operações de crédito autorizadas em exercícios anteriores e não incluídos na estimativa da receita do exercício.

II- Efetuar operações de crédito por antecipação de receita nos limites fixados pelo Senado Federal, obedecido ao disposto no artigo 38 da Lei Complementar nº 101/2000.



**ESTADO DA BAHIA
PREFEITURA MUNICIPAL DE VERA CRUZ
GABINETE DO PREFEITO**

**CAPÍTULO III
DISPOSIÇÕES GERAIS**

Art 6º. Essa Lei vigorará de 1º de Janeiro a 31 de dezembro de 2022.

Gabinete do Prefeito do Município de Vera Cruz, 03 de Novembro de 2021

**MARCUS VINICIUS MARQUES GIL
PREFEITO MUNICIPAL**



Estado da Bahia
PREFEITURA MUNICIPAL DE VERA CRUZ



LEI ORÇAMENTÁRIA ANUAL EXERCÍCIO 2022

1.2 TABELAS EXPLICATIVAS - DEMONSTRATIVOS DA LEI 4.320/64

- 1.2.1 ANEXO I – RECEITA E DESPESA – CATEGORIA ECONÔMICA;
- 1.2.2 ANEXO II.a – RECEITA – RESUMO GERAL;
- 1.2.3 ANEXO II.b - NATUREZA DA DESPESA CONSOLIDADO;
- 1.2.4 ANEXO II.c - NATUREZA DA DESPESA;
- 1.2.5 ANEXO VI – PROGRAMA DE TRABALHO;
- 1.2.6 ANEXO VII – PROGRAMA DE TRABALHO CONSOLIDADO;
- 1.2.7 ANEXO VIII – VÍNCULOS COM OS RECURSOS;
- 1.2.8 ANEXO IX – DESPESA POR ÓRGÃO E FUNÇÕES;
- 1.2.9 CONSOLIDAÇÃO GERAL DOS ORÇAMENTOS (FISCAL E SEGURIDADE SOCIAL).





PREFEITURA DO MUNICÍPIO DE VERA CRUZ

Rua São Bento, 123 - Centro, Mar Grande - Vera Cruz - BA, 44470-000 - CNPJ:13891130/0001-03
Orçamento Programa - Exercício de 2022

DEMONSTRATIVO DA RECEITA E DESPESA SEGUNDO AS CATEGORIAS ECONOMICAS
(Inc.II, §1º, Art.2º)

Anexo 01

Page 1

RECEITA	R\$	R\$
RECEITAS CORRENTES		
IMPOSTOS, TAXAS E CONTRIBUIÇÕES DE MELHORIA	20.410.000,00	
RECEITA PATRIMONIAL	406.000,00	
RECEITA DE SERVIÇOS	15.000,00	
TRANSFERÊNCIAS CORRENTES	114.130.000,00	
OUTRAS RECEITAS CORRENTES	1.077.000,00	
DEDUÇÕES DO FUNDEB	-8.998.000,00	
SUB TOTAL		127.040.000,00
TOTAL		127.040.000,00
SUPERAVIT DO ORÇAMENTO CORRENTE		17.081.900,00
RECEITAS DE CAPITAL		
TRANSFERÊNCIAS DE CAPITAL	1.260.000,00	
SUB TOTAL		1.260.000,00
TOTAL		18.341.900,00
RESUMO		
RECEITAS CORRENTES	136.038.000,00	
DEDUÇÕES DA RECEITA CORRENTE	-8.998.000,00	
RECEITAS DE CAPITAL	1.260.000,00	
TOTAL DE RECEITAS		128.300.000,00
TOTAL		128.300.000,00

DESPESA	R\$	R\$
DESPESAS CORRENTES		
PESSOAL E ENCARGOS SOCIAIS	59.925.700,00	
JUROS E ENCARGOS DA DÍVIDA	5.700,00	
OUTRAS DESPESAS CORRENTES	50.026.700,00	
SUB TOTAL		109.958.100,00
SUPERAVIT DO ORÇAMENTO CORRENTE		17.081.900,00
TOTAL		127.040.000,00
DESPESAS DE CAPITAL		
INVESTIMENTOS	14.529.500,00	
INVERSÕES FINANCEIRAS	343.600,00	
AMORTIZAÇÃO DA DÍVIDA	2.598.800,00	
SUB TOTAL		17.471.900,00
RESERVA DE CONTINGENCIA		870.000,00
TOTAL		18.341.900,00
RESUMO		
DESPESAS CORRENTES	109.958.100,00	
DESPESAS DE CAPITAL	17.471.900,00	
RESERVA DE CONTINGÊNCIA	870.000,00	
TOTAL DE DESPESA		128.300.000,00
TOTAL		128.300.000,00



PREFEITURA DO MUNICÍPIO DE VERA CRUZ

Rua São Bento, 123 - Centro, Mar Grande - Vera Cruz - BA, 44470-000 - CNPJ:13891130/0001-03

CONSOLIDAÇÃO GERAL DOS ORÇAMENTOS (FISCAL E SEGURIDADE SOCIAL)

Entidade		Discriminação da Entidade		Vinc	Fte Recurso	Total Orcado
Ficha	CLoc	Func/Prog	Catgo	Discriminação		
Tipo Orcam.	10			FISCAL		97.532.700,00
Função	01			Legislativa		4.842.800,00
Função	04			Administração		8.460.400,00
Função	06			Segurança Pública		91.800,00
Função	12			Educação		49.422.600,00
Função	13			Cultura		4.083.800,00
Função	15			Urbanismo		24.269.900,00
Função	17			Saneamento		39.000,00
Função	18			Gestão Ambiental		101.300,00
Função	20			Agricultura		8.200,00
Função	26			Transporte		1.408.700,00
Função	27			Desporto e Lazer		424.700,00
Função	28			Encargos Especiais		3.509.500,00
Função	99			Reserva de Contingência		870.000,00
Tipo Orcam.	20			SEGURIDADE SOCIAL		30.767.300,00
Função	08			Assistência Social		4.556.400,00
Função	10			Saúde		26.210.900,00
Total						128.300.000,00



Estado da Bahia
PREFEITURA MUNICIPAL DE VERA CRUZ



LEI ORÇAMENTÁRIA ANUAL EXERCÍCIO 2022

1.3 DEMONSTRATIVOS COMPLEMENTARES

- 1.3.1 METAS FISCAIS;
- 1.3.2 DESPESAS POR ÓRGÃOS;
- 1.3.3 DESPESAS POR FUNÇÃO;
- 1.3.4 DESPESAS POR SUB-FUNÇÃO;
- 1.3.5 DEMONSTRATIVO DE APLICAÇÃO DOS ÍNDICES – EDUCAÇÃO 25%;
- 1.3.6 DEMONSTRATIVO DE APLICAÇÃO DOS ÍNDICES – SAÚDE 15%;
- 1.3.7 DEMONSTRATIVO DE APLICAÇÃO DOS ÍNDICES – SOCIAL 5%;
- 1.3.8 DEMONSTRATIVO DE DESPESA COM O FUNDEB;
- 1.3.9 DEMONSTRATIVO DE GASTOS COM PESSOAL;
- 1.3.10 APURAÇÃO DO DUODÉCIMO;
- 1.3.11 DEMONSTRATIVO DE RENÚNCIA DE RECEITA;
- 1.3.12 DEMONSTRATIVO DE MARGEM DE EXPANSÃO DAS DESPESAS OBRIGATÓRIAS DE CARÁTER CONTINUADO;
- 1.3.13 FECHAMENTO POR FONTE DE RECURSO.
- 1.3.14 GRAFICOS



2

PREFEITURA MUNICIPAL DE VERA CRUZ

ANEXO DE METAS FISCAIS
METAS ANUAIS
2022

AMF - Demonstrativo 1 (LRF, art. 4º, § 1º)

R\$ 1,00

ESPECIFICAÇÃO	2022				2023				2024			
	Valor Corrente (a)	Valor Constante	% PIB (a/PIB)	% RCL (a/RCL)	Valor Corrente (b)	Valor Constante	% PIB (b/PIB)	% RCL (b/RCL)	Valor Corrente (c)	Valor Constante	% PIB (c/PIB)	% RCL (c/RCL)
Receita Total	128.300.000	119.639.750	0,393%	100,577%	130.171.882	122.036.139	0,375%	100,901%	133.325.712	129.992.569	0,362%	100,895%
Recargas Primárias (I)	127.728.629	119.106.947	0,391%	100,129%	129.477.366	121.385.031	0,373%	100,363%	132.609.893	129.294.646	0,360%	100,354%
Recargas Primárias Correntes	126.992.799	118.420.785	0,389%	99,552%	128.314.781	120.295.107	0,370%	99,462%	131.426.903	128.141.230	0,356%	99,458%
Impostos, Taxas	20.916.947	19.505.053	0,064%	16,397%	22.316.131	20.921.373	0,064%	17,298%	22.423.354	21.862.770	0,061%	16,969%
Contribuições	571.371	532.803	0,002%	0,448%	694.516	651.109	0,002%	0,538%	715.819	697.924	0,002%	0,542%
Transferências Correntes	104.151.518	97.121.291	0,319%	81,646%	103.487.765	97.019.780	0,298%	80,217%	106.487.508	103.825.320	0,289%	80,585%
Demais Recargas Primárias Correntes	1.352.963	1.261.638	0,004%	1,061%	1.816.369	1.702.846	0,005%	1,408%	1.800.222	1.755.216	0,005%	1,362%
Recargas Primárias de Capital	735.830	686.161	0,002%	0,577%	1.162.585	1.089.923	0,003%	0,901%	1.182.990	1.153.415	0,003%	0,895%
Despesas Total	128.300.000	119.639.750	0,393%	100,577%	130.171.882	122.036.139	0,375%	100,901%	133.325.712	129.992.569	0,362%	100,895%
Despesas Primárias (II)	126.159.227	117.643.479	0,386%	98,899%	128.384.688	120.360.645	0,370%	99,516%	131.568.605	128.279.390	0,357%	99,566%
Despesas Primárias Correntes	125.597.184	117.119.374	0,384%	98,458%	127.471.579	119.504.606	0,368%	98,808%	130.639.014	127.373.038	0,354%	98,862%
Pessoal e Encargos Sociais	69.447.020	64.759.347	0,213%	54,441%	70.233.760	65.844.150	0,203%	54,441%	71.939.623	70.141.133	0,195%	54,441%
Outras Despesas Correntes	56.150.163	52.360.027	0,172%	44,017%	57.237.819	53.660.456	0,165%	44,367%	58.699.391	57.231.906	0,159%	44,421%
Despesas Primárias de Capital	555.951	518.425	0,002%	0,436%	878.383	823.484	0,003%	0,681%	893.800	871.455	0,002%	0,676%
Pagamento de Restos a Pagar de Despesas Primárias	6.092	5.681	0,000%	0,005%	34.726	32.555	0,000%	0,027%	35.791	34.896	0,000%	0,027%
Resultado Primário (III) = (I - II)	1.669.402	1.463.467	0,005%	1,230%	1.092.678	1.024.388	0,003%	0,847%	1.041.288	1.015.256	0,003%	0,788%
Juros, Encargos e Variações Monetárias Ativos (IV)	14.358	13.820	0,000%	0,011%	15.626	15.040	0,000%	0,012%	16.470	15.852	0,000%	0,012%
Juros, Encargos e Variações Monetárias Passivos (V)	1.748.068	1.682.515	0,005%	1,370%	1.302.155	1.253.325	0,004%	1,009%	1.290.148	1.241.768	0,003%	0,976%
Resultado Nominal - (VI) = (III + (IV - V))	(164.308)	(183.217)	-0,001%	-0,129%	(193.882)	(181.736)	-0,001%	-0,150%	(232.390)	(226.580)	-0,001%	-0,176%
Dívida Pública Consolidada	35.895.542	33.472.593	0,110%	28,139%	39.065.054	36.623.488	0,113%	30,281%	41.174.990	40.145.615	0,112%	31,159%
Dívida Consolidada Líquida	31.415.711	29.295.151	0,096%	24,627%	33.413.539	31.325.193	0,096%	25,900%	39.135.358	38.156.974	0,106%	29,616%
Recargas Primárias advindas de PPP (VII)	-	-	-	-	-	-	-	-	-	-	-	-
Despesas Primárias geradas por PPP (VIII)	-	-	-	-	-	-	-	-	-	-	-	-
Impacto do saldo das PPPs (IX) = (VII - VIII)	-	-	-	-	-	-	-	-	-	-	-	-

FONTE: Anexo II Receita - Resumo Geral, Anexo II Natureza da Despesa - Consolidação, Anexo XIV Balanço Patrimonial, dos exercícios 2018, 2019 e 2020. LOA 2021, IPCA e PIB - Estado.

Índices	2022	2023	2024
PIB Real (%)	3,00%	2,50%	2,50%
RCL (Projetada)	127.564.170,00	129.009.297,00	132.142.722,00
PIB (projeção - Estado)	326.700.000,00	346.800.000,00	368.800.000,00
IPCA (Ibge)	3,75%	3,75%	3,75%

Fonte: Seplan/SEI, Seplan/SPO, BACEN e PLDO 2021 da União

Avaliação Metodológica

Para o planejamento governamental o dimensionamento da disponibilidade de recursos com que se poderá contar para o desenvolvimento das ações é condição necessária para o sucesso da aplicação de recursos, a projeção das receitas é fundamental para determinar as despesas, as quais serão a base para a fixação dos gastos. Conforme dispõe o Artigo 30 da Lei 4320/64 que institui Normas Gerais de Direito Financeiro para elaboração e controle dos orçamentos e balanços da União, dos Estados, dos Municípios e do Distrito Federal, a estimativa da receita terá como base a arrecadação histórica dos três últimos exercícios, pelo menos, apuradas com base nos demonstrativos de receitas. A metodologia utilizada na projeção de receitas orçamentárias foi baseada no modelo incremental de projeção utilizando a série histórica de arrecadação.



PREFEITURA DO MUNICÍPIO DE VERA CRUZ

Rua São Bento, 123 - Centro, Mar Grande - Vera Cruz - BA, 44470-000 - CNPJ:13891130/0001-03

Orçamento Programa - Exercício de 2022

DESPESA DESPESA POR ORGÃO

Página 1

Entidade		Discriminação da Entidade		Vinc	Fte Recurso	Total Orcado
Ficha	CLoc	Func/Prog	Catgo	Discriminação		
Orgão	01			CAMARA MUNICIPAL		4.842.800,00
Orgão	02			SECRETARIA DE GOVERNO E INOVAÇÃO- SEGOV		1.574.800,00
Orgão	03			SECRETARIA MUNICIPAL DA FAZENDA- SEFAZ		6.392.300,00
Orgão	04			SECRETARIA MUNICIPAL DE GESTÃO E PLANEJAMENTO- SEMGE		3.826.400,00
Orgão	05			SECRETARIA MUNICIPAL DE EDUCAÇÃO		49.922.600,00
Orgão	06			SECRETARIA MUNICIPAL DE SAÚDE- SMS		26.210.900,00
Orgão	07			SECRETARIA MUN. DE PROMOÇÃO SOCIAL- SEMPS		4.556.400,00
Orgão	08			SECRETARIA MUNICIPAL DE CULTURA, TURISMO E ESPORTE- SECULTE		3.990.800,00
Orgão	09			SEC. MUN. DE INFRAESTRUTURA E HABITAÇÃO- SEINFRA		23.055.500,00
Orgão	10			SECRETARIA EXTRAORDINÁRIA- SE		217.600,00
Orgão	11			SEC. MUNICIPAL DA CIDADE SUSTENTÁVEL, DESENV. E DEFESA CIVIL		35.000,00
Orgão	13			SECRET. MUNICIPAL DE URBANISMO, CONTROLE E MANUT. DA CIDADE		1.312.000,00
Orgão	14			PROCURADORIA GERAL DO MUNICÍPIO -PMG		534.600,00
Orgão	16			CONTROLADORIA GERAL DO MUNICÍPIO- CGM		267.400,00
Orgão	17			SUPERINTENDÊNCIA MUNICIPAL DE TRANSITO		1.408.700,00
Orgão	18			EVENTUR - AUT. MUN. DE FOMENTO AO TURISMO E ESPORTE EVENTOS		152.200,00
Total						128.300.000,00



PREFEITURA DO MUNICÍPIO DE VERA CRUZ

Rua São Bento, 123 - Centro, Mar Grande - Vera Cruz - BA, 44470-000 - CNPJ:13891130/0001-03

Orçamento Programa - Exercício de 2022

DESPESA DESPESA POR FUNÇÃO

Página 1

Entidade		Discriminação da Entidade		Vinc	Fte Recurso	Total Orcado
Ficha	CLoc	Func/Prog	Catgo	Discriminação		
Função		01		Legislativa		4.842.800,00
Função		04		Administração		8.460.400,00
Função		06		Segurança Pública		91.800,00
Função		08		Assistência Social		4.556.400,00
Função		10		Saúde		26.210.900,00
Função		12		Educação		49.922.600,00
Função		13		Cultura		4.083.800,00
Função		15		Urbanismo		23.769.900,00
Função		17		Saneamento		39.000,00
Função		18		Gestão Ambiental		101.300,00
Função		20		Agricultura		8.200,00
Função		26		Transporte		1.408.700,00
Função		27		Desporto e Lazer		424.700,00
Função		28		Encargos Especiais		3.509.500,00
Função		99		Reserva de Contingência		870.000,00
Total						128.300.000,00



PREFEITURA DO MUNICÍPIO DE VERA CRUZ

Rua São Bento, 123 - Centro, Mar Grande - Vera Cruz - BA, 44470-000 - CNPJ:13891130/0001-03

Orçamento Programa - Exercício de 2022

DESPESA DESPESA POR SUBFUNÇÃO

Página 1

Entidade	Discriminação da Entidade			Vinc	Fte Recurso	Total Orcado
Ficha CLoc	Func/Prog	Catgo	Discriminação			
SubFunção	031		Ação Legislativa			4.842.800,00
SubFunção	121		Planejamento e Orçamento			2.934.300,00
SubFunção	122		Administração Geral			31.650.800,00
SubFunção	124		Controle Interno			267.400,00
SubFunção	182		Defesa Civil			91.800,00
SubFunção	243		Assistência à Criança e ao Adolescente			46.500,00
SubFunção	244		Assistência Comunitária			2.027.100,00
SubFunção	301		Atenção Básica			5.617.300,00
SubFunção	302		Assistência Hospitalar e Ambulatorial			12.775.700,00
SubFunção	303		Suporte Profilático e Terapêutico			79.000,00
SubFunção	304		Vigilância Sanitária			1.240.100,00
SubFunção	306		Alimentação e Nutrição			1.133.800,00
SubFunção	361		Ensino Fundamental			25.646.700,00
SubFunção	365		Educação Infantil			14.252.000,00
SubFunção	366		Educação de Jovens e Adultos			1.432.100,00
SubFunção	368		Educação Básica			1.383.600,00
SubFunção	392		Difusão Cultural			3.280.200,00
SubFunção	451		Infra-Estrutura Urbana			7.647.400,00
SubFunção	452		Serviços Urbanos			6.974.500,00
SubFunção	482		Habitação Urbana			44.600,00
SubFunção	512		Saneamento Básico Urbano			39.000,00
SubFunção	542		Controle Ambiental			89.100,00
SubFunção	813		Lazer			424.700,00
SubFunção	843		Serviço da Dívida Interna			2.230.100,00
SubFunção	846		Outros Encargos Especiais			1.279.400,00
SubFunção	999		Reserva de Contingência			870.000,00
Total						128.300.000,00

PREFEITURA MUNICIPAL DE VERA CRUZ

LEI ORÇAMENTÁRIA ANUAL
DEMONSTRATIVO DA APLICAÇÃO EM EDUCAÇÃO - MDE
EXERCÍCIO - 2022

DEMONSTRATIVO DA APURAÇÃO DA BASE DE CÁLCULO		TOTAL ORÇADO
RECEITAS DE IMPOSTOS, TAXAS E CONTRIBUIÇÕES DE MELHORIA		20.410.000,00
IMPOSTOS		14.589.000,00
TAXAS		4.721.000,00
CONTRIBUIÇÕES DE MELHORIA		1.100.000,00
RECEITAS DE TRANSFERÊNCIAS CONSTITUCIONAIS LEGAIS		49.100.000,00
TRANSFERÊNCIAS DA UNIÃO		40.220.000,00
COTA PARTE DO FPM		40.200.000,00
COTA PARTE DO ITR		10.000,00
COTA PARTE DO IOF-OURO		0,00
LEI COMPLEMENTAR 87/96 - ICMS DE EXPORTAÇÃO		10.000,00
TRANSFERÊNCIAS DO ESTADO		8.880.000,00
COTA PARTE DO ICMS		7.900.000,00
COTA PARTE DO IPVA		910.000,00
COTA PARTE DO IPI		70.000,00
TOTAL DE RECEITAS QUE INCIDEM PARA OS 25%		69.510.000,00
DEDUÇÃO PARA FORMAÇÃO DO FUNDEB		-8.998.000,00
DEMONSTRATIVO DA EDUCAÇÃO - RECURSOS PRÓPRIOS 25%		
APLICAÇÃO OBRIGATÓRIA 25%		8.379.500,00
DEMONSTRATIVO DAS AÇÕES DO ORÇAMENTO		
DESCRIÇÃO DA AÇÃO	CODIGO DA AÇÃO	VALOR TOTAL ORÇADO
CONSTRUÇÃO, AMPLIAÇÃO, REFORMA E ADEQUAÇÃO DAS UNIDADES ESCOLARES	1005	537.800,00
CONSTRUÇÃO E AMPLIAÇÃO DE QUADRAS POLIESPORTIVAS E CAMPOS	1010	14.600,00
CONSTRUÇÃO, AMPLIAÇÃO, REFORMA E ADEQUAÇÃO DE CRECHES	1039	344.700,00
MANUTENÇÃO DAS AÇÕES DA SECRETARIA MUNICIPAL DE EDUCAÇÃO	2012	5.889.800,00
MANUTENÇÃO DOS CONSELHOS	2013	53.700,00
MANUTENÇÃO DAS AÇÕES DO ENSINO FUNDAMENTAL	2014	1.517.700,00
MANUTENÇÃO DAS AÇÕES DO ENSINO INFANTIL	2015	156.100,00
MANUTENÇÃO DAS AÇÕES DO TRANSPORTE ESCOLAR	2017	127.300,00
MANUTENÇÃO DAS AÇÕES DA EDUCAÇÃO ESPECIAL	2018	8.700,00
ENFRENTAMENTO DE EMERGÊNCIA COVID19 - EDUCAÇÃO	2110	52.100,00
MANUTENÇÃO DAS AÇÕES DE CRECHES	2111	51.500,00
TOTAL AÇÕES DO ORÇAMENTO		8.754.000,00

PREFEITURA MUNICIPAL DE VERA CRUZ

LEI ORÇAMENTÁRIA ANUAL
DEMONSTRATIVO DA APLICAÇÃO EM SAÚDE
EXERCÍCIO - 2022

DEMONSTRATIVO DA APURAÇÃO DA BASE DE CÁLCULO	TOTAL ORÇADO
RECEITAS DE IMPOSTOS, TAXAS E CONTRIBUIÇÕES DE MELHORIA	20.410.000,00
IMPOSTOS	14.589.000,00
TAXAS	4.721.000,00
CONTRIBUIÇÕES DE MELHORIA	1.100.000,00
RECEITAS DE TRANSFERÊNCIAS CONSTITUCIONAIS LEGAIS	49.100.000,00
TRANSFERÊNCIAS DA UNIÃO	40.220.000,00
COTA PARTE DO FPM	40.200.000,00
COTA PARTE DO ITR	10.000,00
COTA PARTE DO IOF-OURO	0,00
LEI COMPLEMENTAR 87/96 - ICMS DE EXPORTAÇÃO	10.000,00
TRANSFERÊNCIAS DO ESTADO	8.880.000,00
COTA PARTE DO ICMS	7.900.000,00
COTA PARTE DO IPVA	910.000,00
COTA PARTE DO IPI	70.000,00
TOTAL DE RECEITAS QUE INCIDEM PARA OS 15%	69.510.000,00

DEMONSTRATIVO DA SAÚDE - RECURSOS PRÓPRIOS 15%	
APLICAÇÃO OBRIGATÓRIA 15%	10.426.500,00

DEMONSTRATIVO DAS AÇÕES DO ORÇAMENTO		
DESCRIÇÃO DA AÇÃO	CODIGO DA AÇÃO	VALOR TOTAL ORÇADO
CONSTRUÇÃO, AMPLIAÇÃO E REFORMA DE UNIDADES DE SAÚDE	1009	497.600,00
AQUISIÇÃO, REFORMA E AMPLIAÇÃO DO HOSPITAL MUNICIPAL	1037	901.100,00
CONSTRUÇÃO, REFORMA E AMPLIAÇÃO DA ACADEMIA DE SAÚDE	1038	106.100,00
MANUTENÇÃO DAS AÇÕES DA SEC. MUNICIPAL DE SAÚDE	2019	2.006.600,00
MANUTENÇÃO DAS AÇÕES DO CONSELHO DE SAÚDE	2020	17.500,00
MANUTENÇÃO DAS AÇÕES DO FUNDO MUNICIPAL DE SAÚDE	2021	4.159.900,00
MANUTENÇÃO DAS AÇÕES DO BLOCO DA ASSISTÊNCIA FARMACÊUTICA	2022	55.100,00
MANUTENÇÃO DAS AÇÕES DO BLOCO DA ATENÇÃO BÁSICA	2023	553.300,00
MANUTENÇÃO DAS AÇÕES DO BLOCO DO MAC	2024	3.522.500,00
MANUTENÇÃO DAS AÇÕES DO BLOCO DA VIGILÂNCIA	2025	169.500,00
ENFRENTAMENTO DE EMERGÊNCIA COVID-19	2108	112.000,00
TOTAL AÇÕES DO ORÇAMENTO		12.101.200,00

PREFEITURA MUNICIPAL DE VERA CRUZ

LEI ORÇAMENTÁRIA ANUAL
DEMONSTRATIVO DA APLICAÇÃO EM AÇÃO SOCIAL 5%
EXERCÍCIO - 2022

DEMONSTRATIVO DA APURAÇÃO DA BASE DE CÁLCULO	TOTAL ORÇADO
RECEITAS DE IMPOSTOS, TAXAS E CONTRIBUIÇÕES DE MELHORIA	20.410.000,00
IMPOSTOS	14.589.000,00
TAXAS	4.721.000,00
CONTRIBUIÇÕES DE MELHORIA	1.100.000,00
RECEITAS DE TRANSFERÊNCIAS CONSTITUCIONAIS LEGAIS	49.100.000,00
TRANSFERÊNCIAS DA UNIÃO	40.220.000,00
COTA PARTE DO FPM	40.200.000,00
COTA PARTE DO ITR	10.000,00
COTA PARTE DO IOF-OURO	0,00
LEI COMPLEMENTAR 87/96 - ICMS DE EXPORTAÇÃO	10.000,00
TRANSFERÊNCIAS DO ESTADO	8.880.000,00
COTA PARTE DO ICMS	7.900.000,00
COTA PARTE DO IPVA	910.000,00
COTA PARTE DO IPI	70.000,00
TOTAL DE RECEITAS QUE INCIDEM	69.510.000,00

5% SOBRE A RECEITA	2.975.500,00
---------------------------	---------------------

DEMONSTRATIVO DAS AÇÕES DO ORÇAMENTO		
DESCRIÇÃO DA AÇÃO	CODIGO DA AÇÃO	VALOR TOTAL ORÇADO
MANUTENÇÃO DAS AÇÕES DA SEC. MUNIC. DE PROMOÇÃO SOCIAL- SEMPS	2029	1.526.600,00
MANUTENÇÃO DOS CONSELHOS MUNICIPAIS	2030	128.000,00
MANUTENÇÃO DAS AÇÕES DO FUNDO MUNICIPAL DE ASSISTÊNCIA SOCIAL	2031	170.500,00
MANUTENÇÃO DO BLOCO DA PSB (SCFV/PBF)	2032	27.800,00
MANUTENÇÃO DO BLOCO DE GESTÃO DO SUAS (IGD SUAS)	2033	21.200,00
MANUTENÇÃO DO BLOCO DE GESTÃO DO PBF E CADASTRO ÚNICO	2034	11.000,00
MANUTENÇÃO DO FUNDO MUNICIPAL DOS DIREITOS DA CRIANÇA E ADOLESCENTE	2035	507.600,00
MANUTENÇÃO DO BLOCO DO PSE (PAEFI)	2047	104.900,00
MANUTENÇÃO DE OUTRAS AÇÕES DE PROTEÇÃO SOCIAL	2096	21.000,00
MANUTENÇÃO DO CONSELHO TUTELAR	2099	110.800,00
MANUTENÇÃO DOS PROGRAMAS	2100	251.100,00
MANUTENÇÃO DAS AÇÕES DA CRIANÇA FELIZ	2101	8.000,00
MANUTENÇÃO DOS BENEFÍCIOS ASSISTENCIAIS	2102	106.000,00
MANUTENÇÃO DAS AÇÕES DE APOIO AO MARISQUEIRO E PESCADOR	2105	65.000,00
ENFRENTAMENTO DE EMERGÊNCIA COVID-19 - SOCIAL	2109	62.400,00
TOTAL AÇÕES DO ORÇAMENTO		3.121.900,00

PREFEITURA MUNICIPAL DE VERA CRUZ		
LEI ORÇAMENTÁRIA ANUAL		
DEMONSTRATIVO DA APLICAÇÃO EM EDUCAÇÃO - FUNDEB		
EXERCÍCIO - 2022		
DEMONSTRATIVO DA APURAÇÃO DA BASE DE CALCULO		TOTAL ORÇADO
FUNDEB		
RENDIMENTO DE APLICAÇÃO DOS RECURSOS DO FUNDEB		40.000,00
TRANSFERÊNCIAS MULTIGOVERNAMENTAIS DO FUNDEB		37.070.000,00
TOTAIS DAS RECEITAS QUE INCIDEM PARA O FUNDEB		37.110.000,00
DEMONSTRATIVO DA EDUCAÇÃO - FUNDEB 70%		
APLICAÇÃO OBRIGATÓRIA 60%		22.266.000,00
DEMONSTRATIVO DAS AÇÕES DO ORÇAMENTO		
DESCRIÇÃO DA AÇÃO	CODIGO DA AÇÃO	VALOR TOTAL ORÇADO
MANUTENÇÃODAS AÇÕES DA SECRETARIA MUNICIPAL DE EDUCAÇÃO	2012	12.800,00
MANUTENÇÃO DAS AÇÕES DO ENSINO FUNDAMENTAL	2014	14.195.800,00
MANUTENÇÃO DAS AÇÕES DO ENSINO INFANTIL	2015	5.610.600,00
MANUTENÇÃO DAS AÇÕES DA EDUCAÇÃO ESPECIAL	2018	677.800,00
MANUTENÇÃO DAS AÇÕES DE CRECHES	2111	2.163.000,00
VALOR TOTAL ORÇADO - FUNDEB 60%		22.660.000,00

PREFEITURA MUNICIPAL DE VERA CRUZ

LEI ORÇAMENTÁRIA ANUAL
DEMONSTRATIVO DAS DESPESAS COM PESSOAL
EXERCÍCIO - 2022

DEMONSTRATIVO DA APURAÇÃO DA BASE DE CÁLCULO	TOTAL ORÇADO
RECEITA CORRENTE LÍQUIDA PREVISTA PARA O EXERCÍCIO	127.040.000,00

DEMONSTRATIVO DOS GASTOS DE PESSOAL	
APLICAÇÃO MÁXIMA LEGAL DO MUNICÍPIO (60% DA RCL)	76.224.000,00

DEMONSTRATIVO DAS AÇÕES DO ORÇAMENTO		
DESCRIÇÃO DO ELEMENTO DE DESPESA	CÓDIGO ELEMENTO	VALOR TOTAL ORÇADO
APOSENTADORIAS, RESERVA REMUNERADA E REFORMAS	319001	470.000,00
PENSÕES	319003	420.000,00
CONTRATAÇÃO POR TEMPO DETERMINADO	319004	9.895.000,00
VENCIMENTOS E VANTAGENS FIXAS - PESSOAL CIVIL	319011	40.908.700,00
OBRIGAÇÕES PATRONAIS	319013	7.895.800,00
SENTENÇAS JUDICIAIS	319091	169.600,00
DESPESAS DE EXERCÍCIOS ANTERIORES	319092	2.000,00
INDENIZAÇÕES E RESTITUIÇÕES TRABALHISTAS	319094	164.600,00
OUTRAS DESPESAS DE PESSOAL DECORRENTES DE CONTRATOS DE TERCEIRIZAÇÃO	339034	38.300,00
VALOR TOTAL ORÇADO - GASTOS COM PESSOAL*		59.964.000,00

*Obs: serão deduzidas as despesas de pessoal decorrentes de programas bipartites conforme Instrução nº 003/2018 do Tribunal de Contas dos Municípios do Estado da Bahia

PREFEITURA MUNICIPAL DE VERA CRUZ

LEI ORÇAMENTÁRIA ANUAL
DEMONSTRATIVO DA APURAÇÃO DO DUODÉCIMO
EXERCÍCIO - 2022

DEMONSTRATIVO DA APURAÇÃO DA BASE DE CÁLCULO	TOTAL ORÇADO
RECEITAS DE IMPOSTOS, TAXAS E CONTRIBUIÇÕES DE MELHORIA	20.410.000,00
IMPOSTOS	14.589.000,00
TAXAS	4.721.000,00
CONTRIBUIÇÕES DE MELHORIA	1.100.000,00
RECEITAS DE TRANSFERÊNCIAS CONSTITUCIONAIS LEGAIS	49.100.000,00
TRANSFERÊNCIAS DA UNIÃO	40.220.000,00
COTA PARTE DO FPM	40.200.000,00
COTA PARTE DO ITR	10.000,00
COTA PARTE DO IOF-OURO	0,00
LEI COMPLEMENTAR 87/96 - ICMS DE EXPORTAÇÃO	10.000,00
TRANSFERÊNCIAS DO ESTADO	8.880.000,00
COTA PARTE DO ICMS	7.900.000,00
COTA PARTE DO IPVA	910.000,00
COTA PARTE DO IPI	70.000,00
TOTAL DE RECEITAS QUE INCIDEM PARA BASE DE CÁLCULO	69.510.000,00

DEMONSTRATIVO DO ACOMPANHAMENTO DO DUODECIMO	
LIMITE DE REPASSE DE DUODECIMO SEGUNDO RECEITA ORÇADA	4.825.700,00
VALOR ORÇADO DE DESPESAS NO EXERCÍCIO	4.842.800,00
DIFERENÇA ENTRE VALOR DE APLICAÇÃO OBRIGATORIA E ORÇAMENTO	17.100,00
PERCENTUAL DE REPASSE DO MUNICÍPIO	7%

PREFEITURA MUNICIPAL DE VERA CRUZ

**ANEXO DE METAS FISCAIS
ESTIMATIVA E COMPENSAÇÃO DA RENÚNCIA DE RECEITA
2022**

AMF - Demonstrativo 7 (LRF, art. 4º, § 2º, inciso V)

R\$ 1,00

TRIBUTOS	MODALIDADE	SETORES/ PROGRAMAS/ BENEFICIÁRIO	RENÚNCIA DE RECEITA PREVISTA			COMPENSAÇÃO
			2022	2023	2024	
ISSQN	Anistia	Serviços	180.000,00			Aumento da arrecadação dos Creditos Tributários da competência e Céditos da Dívida Ativa em função do REFIS
Taxas pelo Poder de Polícia	Anistia	Contribuintes				
IPTU	Anistia	Cadastros imobiliários				
TOTAL			180.000,00	-	-	

FONTE: Informações e planejamento da gestão

PREFEITURA MUNICIPAL DE VERA CRUZ
LEI DE DIRETRIZES ORÇAMENTÁRIAS
MARGEM DE EXPANSÃO DAS DESPESAS OBRIGATÓRIAS DE CARÁTER CONTINUADO
2022

AMF - Demonstrativo 8 (LRF, art. 4º, § 2º, inciso V)

R\$ 1,00

EVENTOS	VALOR PREVISTO PARA 2022
Aumento Permanente da Receita	(2.174.390)
(-) Transferências Constitucionais	3.343.886
(-) Transferências ao FUNDEB	1.365.100
Saldo Final do Aumento Permanente de Receita (I)	(6.883.376)
Redução Permanente de Despesa (II)	
Margem Bruta (III) = (I + II)	(6.883.376)
Saldo Utilizado da Margem Bruta (IV)	-
Novas DOCC	
Novas DOCC geradas por PPP	
Margem Líquida de Expansão de DOCC (V) = (III - IV)	(6.883.376)

FONTE:



PREFEITURA DO MUNICÍPIO DE VERA CRUZ

Rua São Bento, 123 - Centro, Mar Grande - Vera Cruz - BA, 44470-000 - CNPJ:13891130/0001-03

Orçamento Programa - Exercício de 2022

RECEITA/DESPESA POR FONTE DE RECURSO

Quadro 19

Página 1

LeiData

Fonte	FRC.	Descrição	PREVISÃO	
			RECEITA	DESPESA
00		Recursos Ordinários	60.590.000,00	39.749.800,00
01		Receitas de Impostos e Transferências de Impostos - Educação - 25%	5.000,00	8.754.000,00
02		Receitas de Impostos e Transferências de Impostos - Saúde - 15%	10.000,00	12.101.200,00
04		Contribuição ao Programa Ensino Fundamental - Salário Educação	1.210.000,00	1.210.000,00
09		RECURSOS VINCULADOS LC 173/2020	20.000,00	20.000,00
10		FCBA - Fundo de Cultura do Estado da Bahia	15.000,00	15.000,00
14		Transferências de Recursos do Sistema Único de Saúde - SUS	13.522.000,00	13.522.000,00
15		Transferências de Recursos do Fundo Nacional de Desenvolvimento da Educação - FNDE	1.960.000,00	1.960.000,00
16		Contribuição de Intervenção do Domínio Econômico - CIDE	40.000,00	40.000,00
18		TRANSFERÊNCIAS FUNDEB - 70%	22.660.000,00	22.660.000,00
19		TRANSFERÊNCIAS FUNDEB - 30%	14.520.000,00	14.520.000,00
22		Transferências de Convênios - Educação	306.000,00	306.000,00
23		Transferências de Convênios - Saúde	202.000,00	202.000,00
24		Transferências de Convênios - Outros (não relacionados à educação/saúde)	967.000,00	967.000,00
28		Fundo Estadual de Assistência Social - FEAS	157.000,00	157.000,00
29		Transferências de Recursos do Fundo Nacional de Assistência Social - FNAS	615.000,00	615.000,00
30		Transferências do Fundo de Investimento Econômico Social - FIES	2.000,00	2.000,00
42		Royalties/Fundo Especial do Petróleo/Compensação Financeira Exploração de Recursos Minera	9.752.000,00	9.752.000,00
44		GESTÃO DA CESSÃO ONEROSA DO BÔNUS DE ASSINATURA DO PRÉ- SAL	20.000,00	20.000,00
50		Receitas Próprias de Entidades de Administração Indireta	797.000,00	797.000,00
55		TRANSFERÊNCIA ESPECIAL DA UNIÃO - EMENDAS	425.000,00	425.000,00
95		FUNDEF - PRECATÓRIOS	500.000,00	500.000,00
97		Apoio Financeiro da União	5.000,00	5.000,00
TOTAL			128.300.000,00	128.300.000,00

LEGENDA

FRI: Fonte de Recurso Iduso

FRG: Fonte de Recurso Grupo

FRC: Fonte de Recurso Código

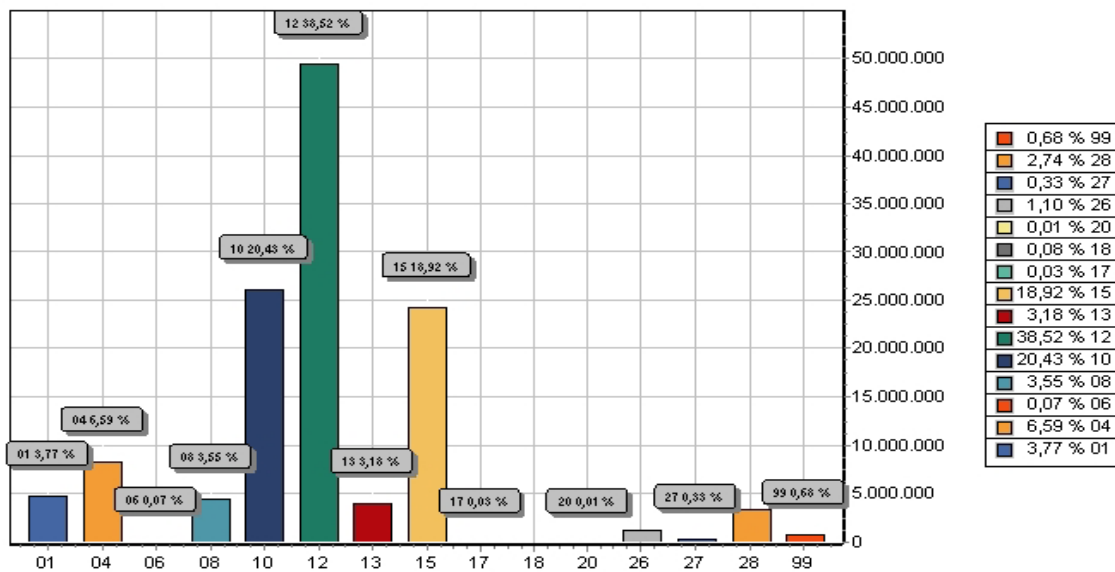
DET: Fonte de Recurso Detalhamento

STN: Fonte de Recurso STN

VG: Vínculo Grupo



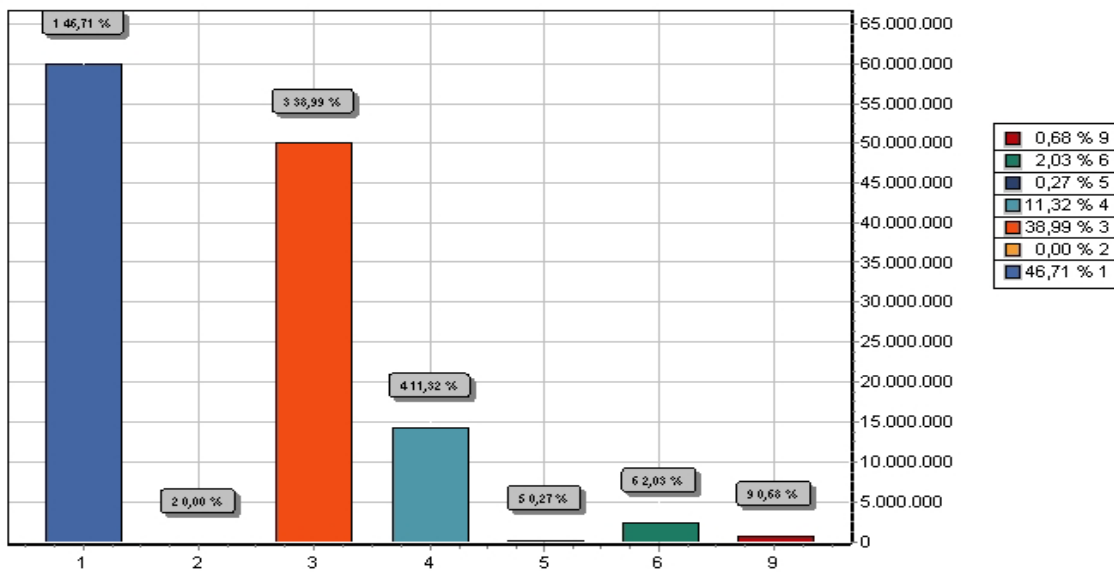
PREFEITURA DO MUNICÍPIO DE VERA CRUZ
Rua São Bento, 123 - Centro, Mar Grande - Vera Cruz - BA, 44470-000
13891130/0001-03 Exercício: 2022
DESPESA ORÇADA POR FUNÇÃO



FUNÇÃO	DOTAÇÃO	
01	Legislativa	4.842.800,00
04	Administração	8.460.400,00
06	Segurança Pública	91.800,00
08	Assistência Social	4.556.400,00
10	Saúde	26.210.900,00
12	Educação	49.422.600,00
13	Cultura	4.083.800,00
15	Urbanismo	24.269.900,00
17	Saneamento	39.000,00
18	Gestão Ambiental	101.300,00
20	Agricultura	8.200,00
26	Transporte	1.408.700,00
27	Desporto e Lazer	424.700,00
28	Encargos Especiais	3.509.500,00
99	Reserva de Contingência	870.000,00
TOTAL		128.300.000,00



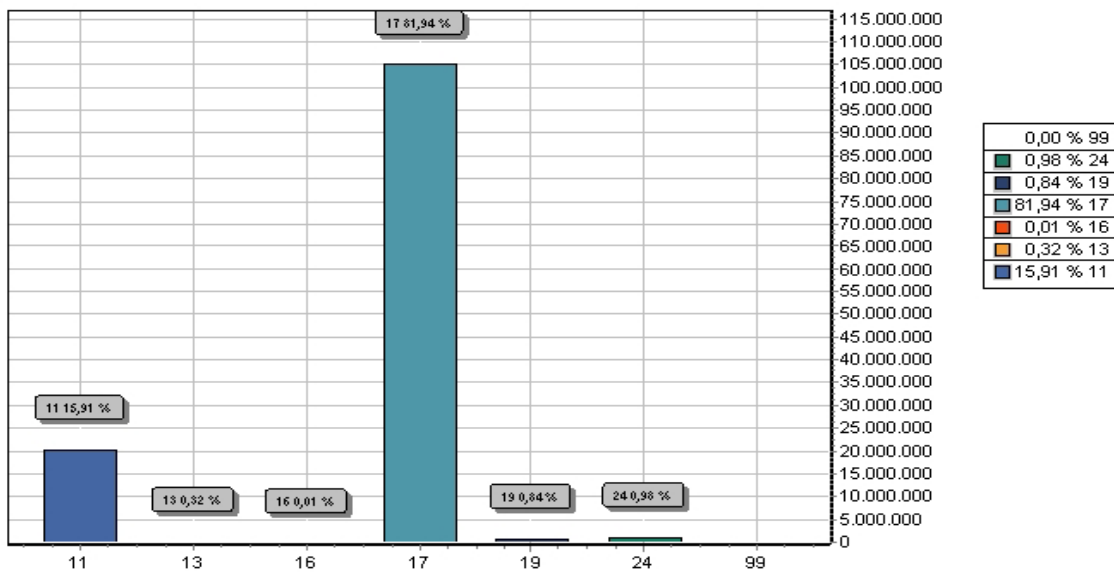
PREFEITURA DO MUNICÍPIO DE VERA CRUZ
Rua São Bento, 123 - Centro, Mar Grande - Vera Cruz - BA, 44470-000
13891130/0001-03 Exercício: 2022
DESPESA ORÇADA POR GRUPO



GRUPO	DOTAÇÃO
1 PESSOAL E ENCARGOS SOCIAIS	59.925.700,00
2 JUROS E ENCARGOS DA DÍVIDA	5.700,00
3 OUTRAS DESPESAS CORRENTES	50.026.700,00
4 INVESTIMENTOS	14.529.500,00
5 INVERSÕES FINANCEIRAS	343.600,00
6 AMORTIZAÇÃO DA DÍVIDA	2.598.800,00
9 RESERVA DE CONTINGÊNCIA	870.000,00
TOTAL	128.300.000,00



PREFEITURA DO MUNICÍPIO DE VERA CRUZ
Rua São Bento, 123 - Centro, Mar Grande - Vera Cruz - BA, 44470-000
13891130/0001-03 Exercício: 2022
RECEITA PREVISTA



CODIGO	PREVISTO
11	IMPOSTOS, TAXAS E CONTRIBUIÇÕES DE MELHORIA 20.410.000,00
13	RECEITA PATRIMONIAL 406.000,00
16	RECEITA DE SERVIÇOS 15.000,00
17	TRANSFERÊNCIAS CORRENTES 105.132.000,00
19	OUTRAS RECEITAS CORRENTES 1.077.000,00
24	TRANSFERÊNCIAS DE CAPITAL 1.260.000,00
99	RECURSOS ARRECADADOS EM EXERCÍCIOS ANTERIORES
TOTAL	128.300.000,00

ÓRGÃO/SETOR: SECRETARIA MUNICIPAL DE EDUCAÇÃO - SME

CATEGORIA: LICITAÇÕES E CONTRATOS

AVISO DE LICITAÇÃO (SRP) (PREGÃO ELETRÔNICO Nº 077/2021)

FUNDO MUNICIPAL DE EDUCAÇÃO
CNPJ: 30.972.348/0001-01
AVISO DE LICITAÇÃO PREGÃO ELETRÔNICO Nº 077/2021
Nº BANCO DO BRASIL Nº 904404
PROCESSO ADMINISTRATIVO Nº0315/2021

O Fundo Municipal de Educação através da Comissão de Pregão da Prefeitura Municipal de Vera Cruz/ Bahia, devidamente autorizada pela Portaria Nº 02/2021, torna público para conhecimento dos interessados a licitação na modalidade **Pregão Eletrônico nº 077/2021**. **Objeto: Registro de preços para aquisição de mobiliário escolar e outros para atender ao fundo Municipal de Educação de Vera Cruz. Início acolhimento de propostas a partir do dia 11/11/2021 às 10h00min horas/Brasília. Abertura de proposta no dia 16/11/2021 às 10h00min horas/Brasília Início da sessão de disputa no dia 16/11/2021 às 11h00min horas/Brasília.** Edital e Anexos estão disponíveis no sítio www.licitacoes-e.com.br ou através do site de transparência <http://pmveracruzba.imprensaoficial.org>. Informações: licitacaopmveracruz@gmail.com. Vera Cruz, 03 de novembro de 2021.
Andrea Epifânio de Oliveira – Pregoeira.